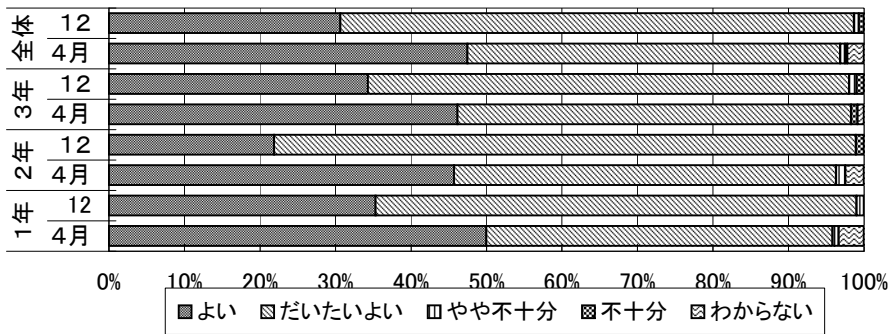


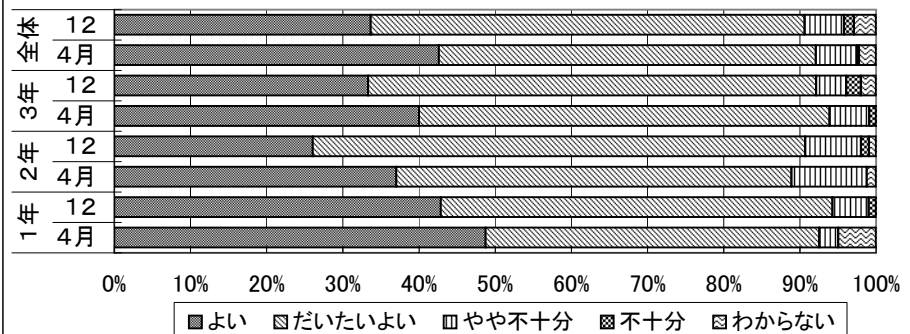
平成25年度 学校教育保護者アンケート調査結果(4月、12月比較)

羽生市立西中学校 2013. 12. 19

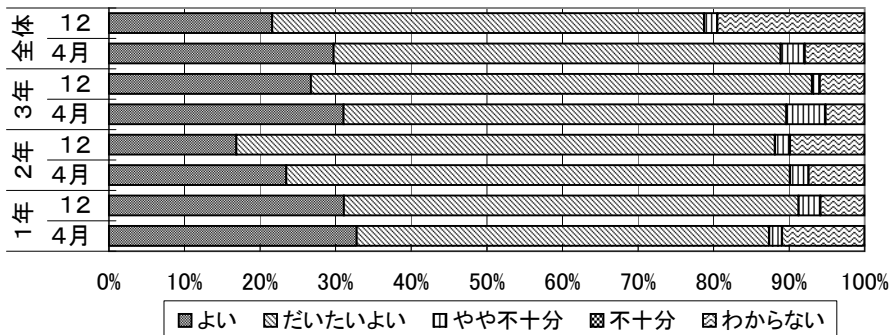
1 学校は教育内容をわかりやすく伝えているか



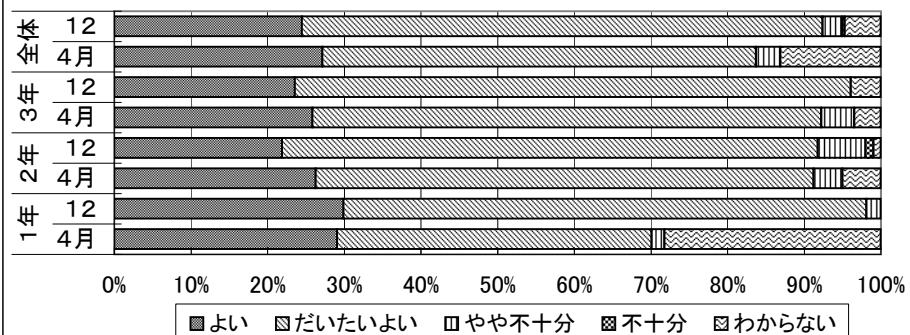
2 学校は生徒の様子を通信や電話で伝えているか



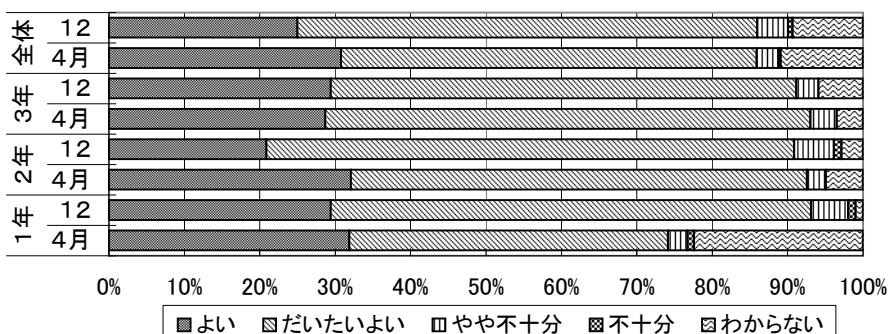
3 学校は地域や学校の特色を生かした教育活動をしているか



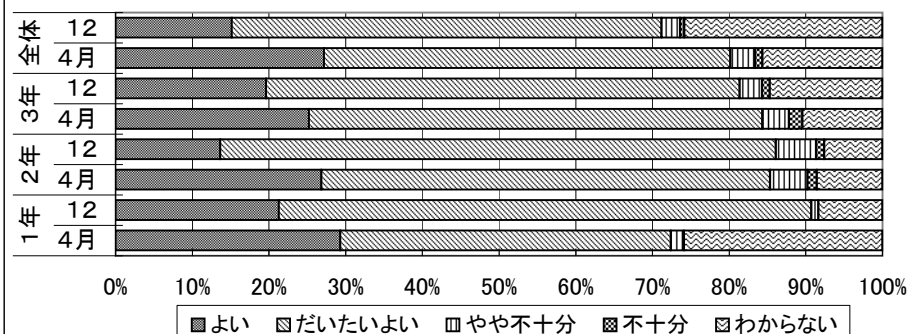
4 学校は子どもの能力を適切に評価しているか



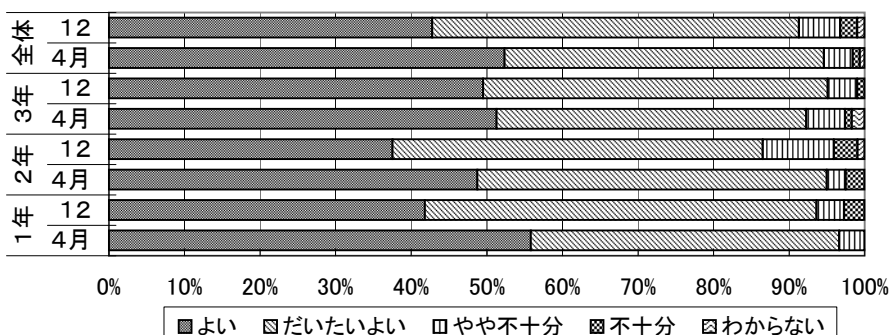
5 学校は適切な生徒指導をしているか



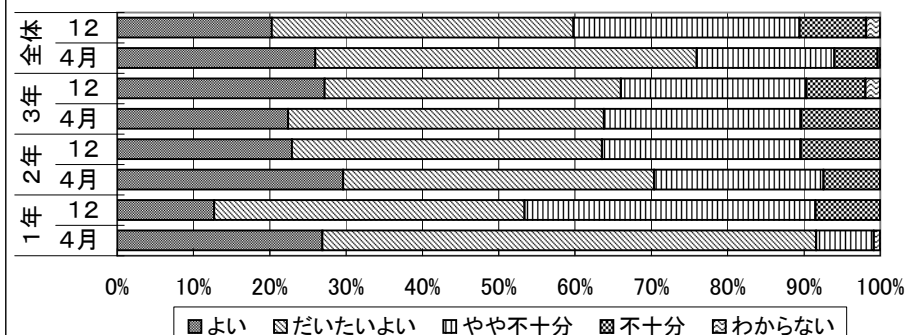
6 学校は地域保護者の考えを学校運営に生かしているか



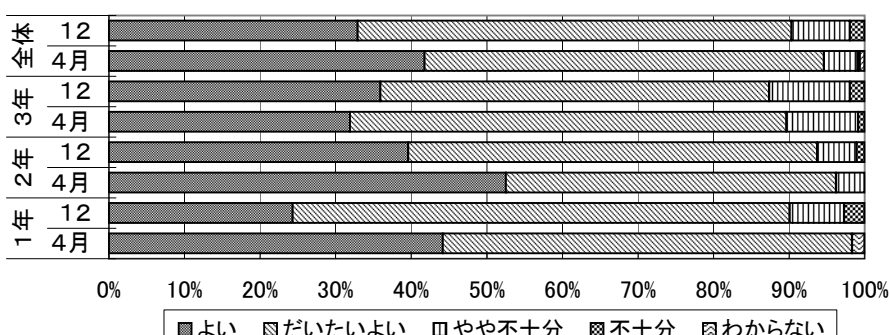
7 お子さんは学校が楽しいといっているか



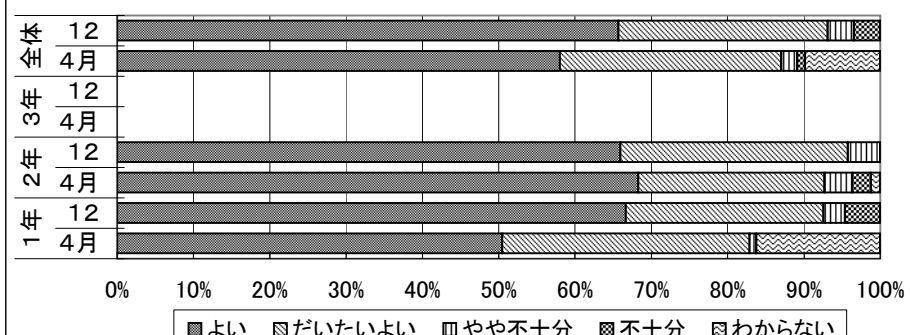
8 お子さんは授業や宿題に積極的に取り組んでいると思うか



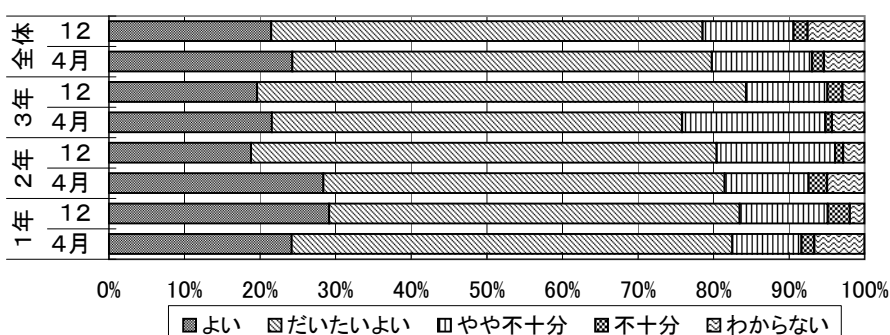
9 お子さんは学校のきまりを守っていると思うか



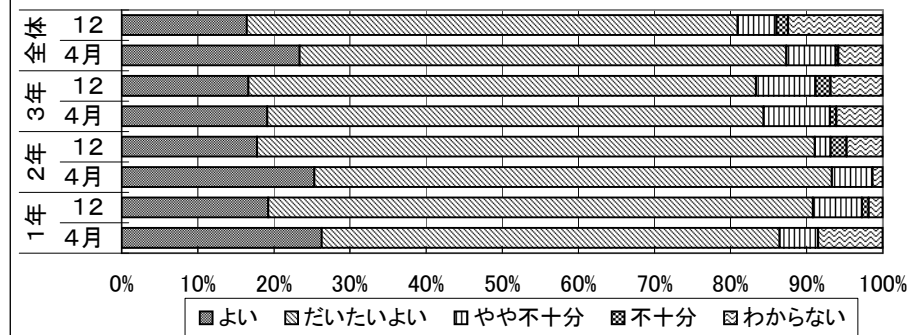
10 お子さんは部活動に積極的に参加していると思うか

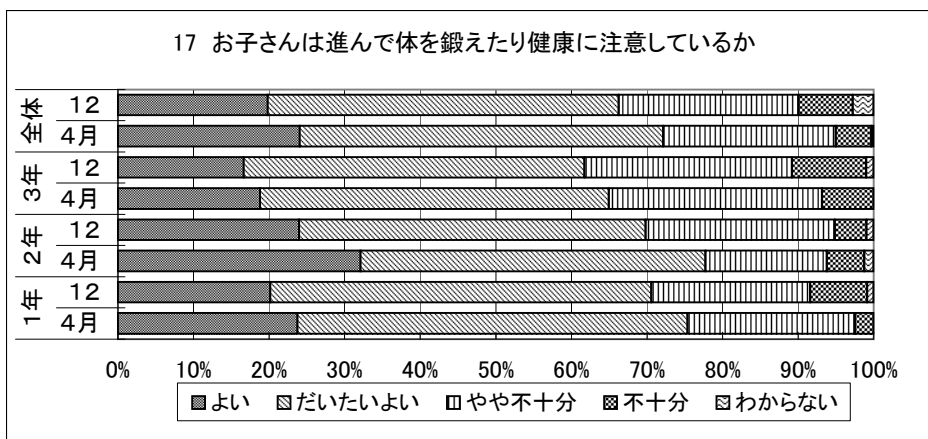
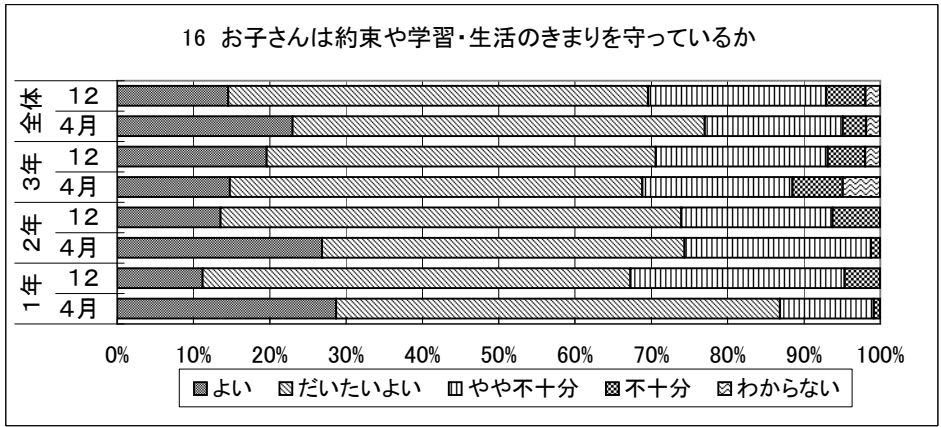
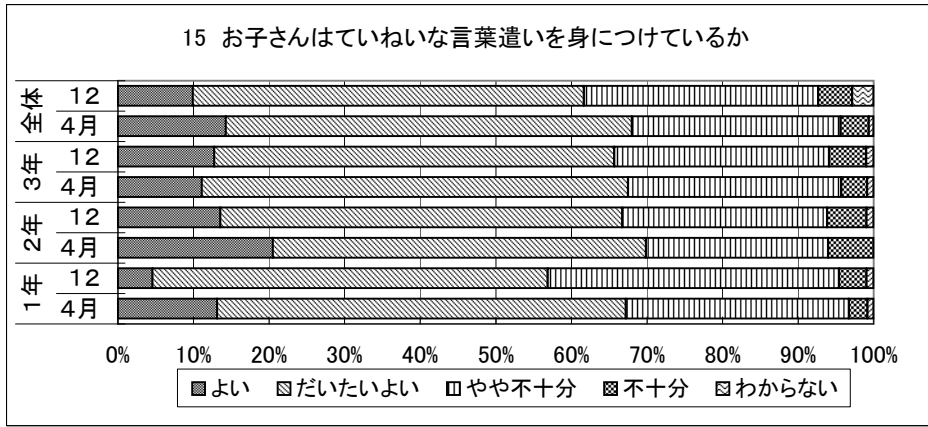
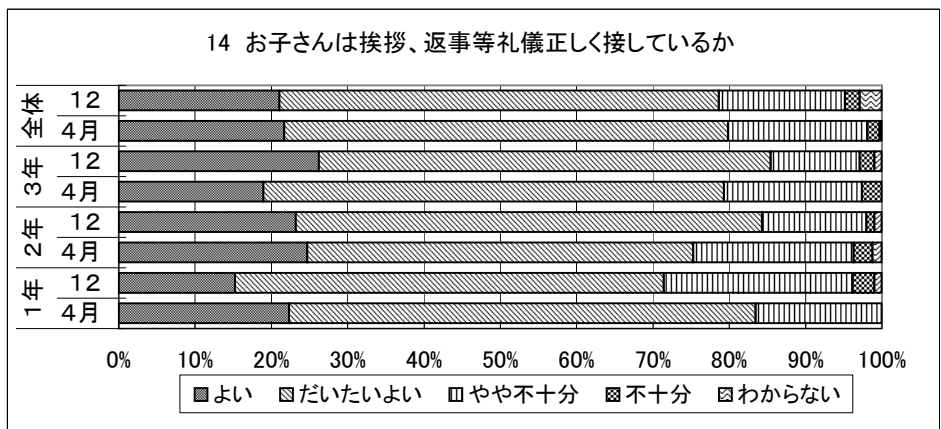
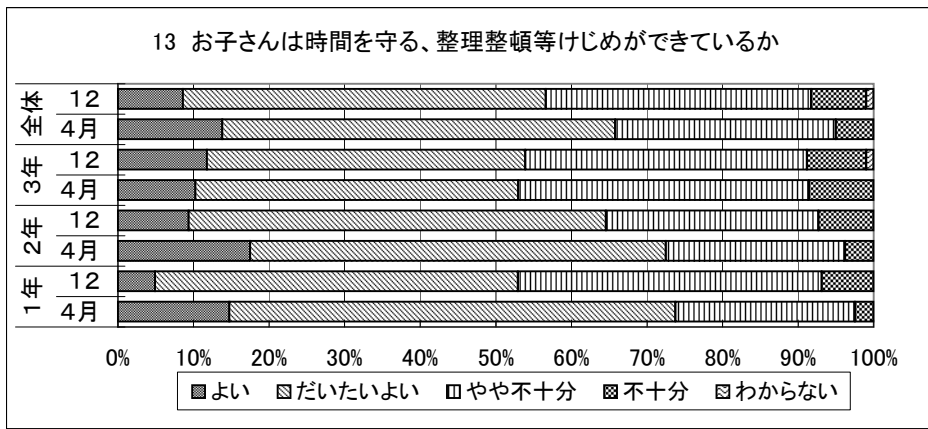


11 西中生は地域や保護者に挨拶ができるか



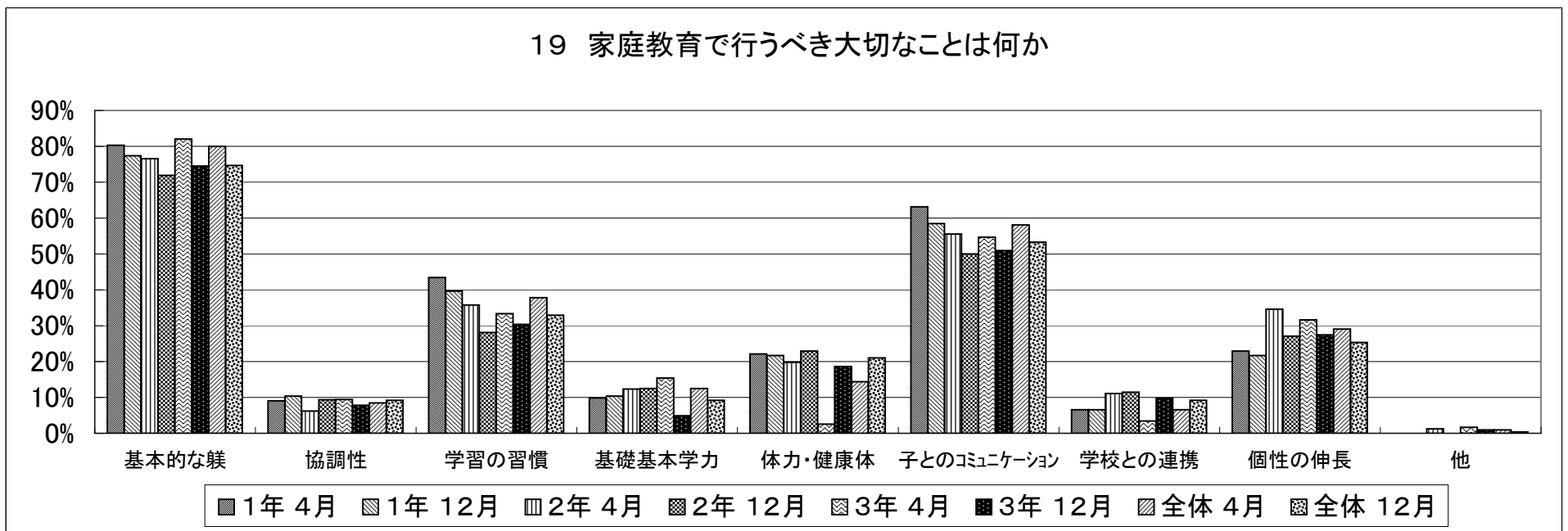
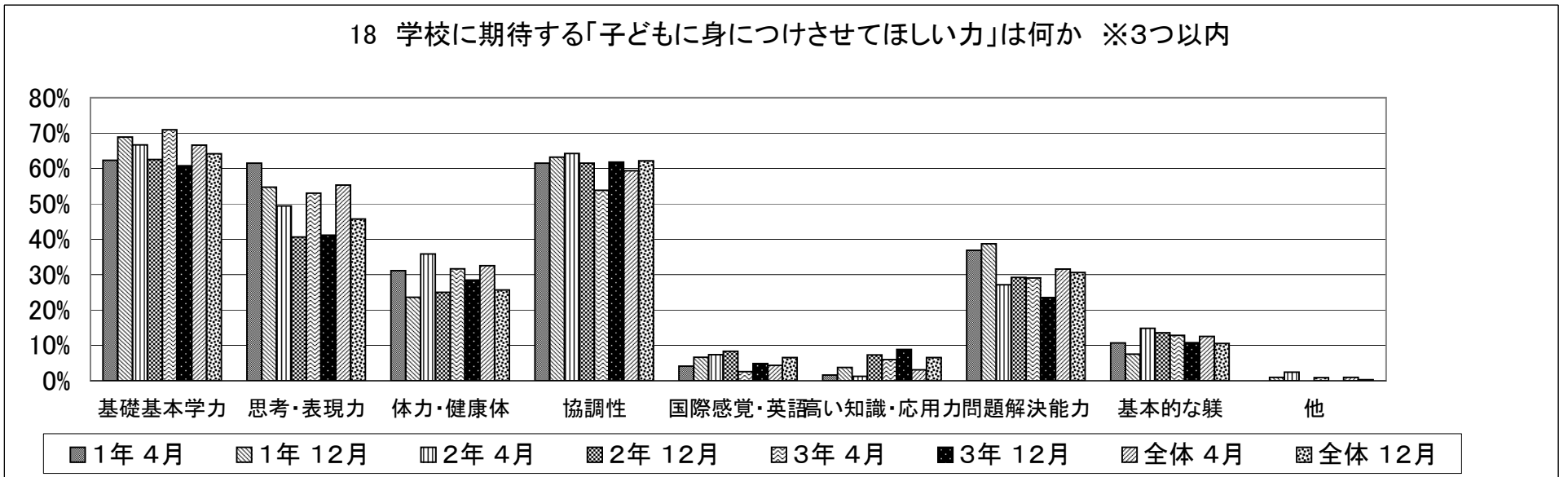
12 西中生は社会のルールを守って生活しているか





★集計母数

1年生106名 2年生96名 3年生102名 計304名



★この他、記述式のご意見もいくつかいただきました。

いずれのご意見も、3学期に行われる学校評価(教員自らが行う「内部評価」や学校関係者が行う「学校関係者評価」)に反映させ、今後の学校経営を進める上での着眼点とさせていただきます。引き続き、健全な子どもたちの育成のために、学校と家庭、地域社会が協力して子どもたちの教育に邁進していきますので、ご理解・御協力を御願います。