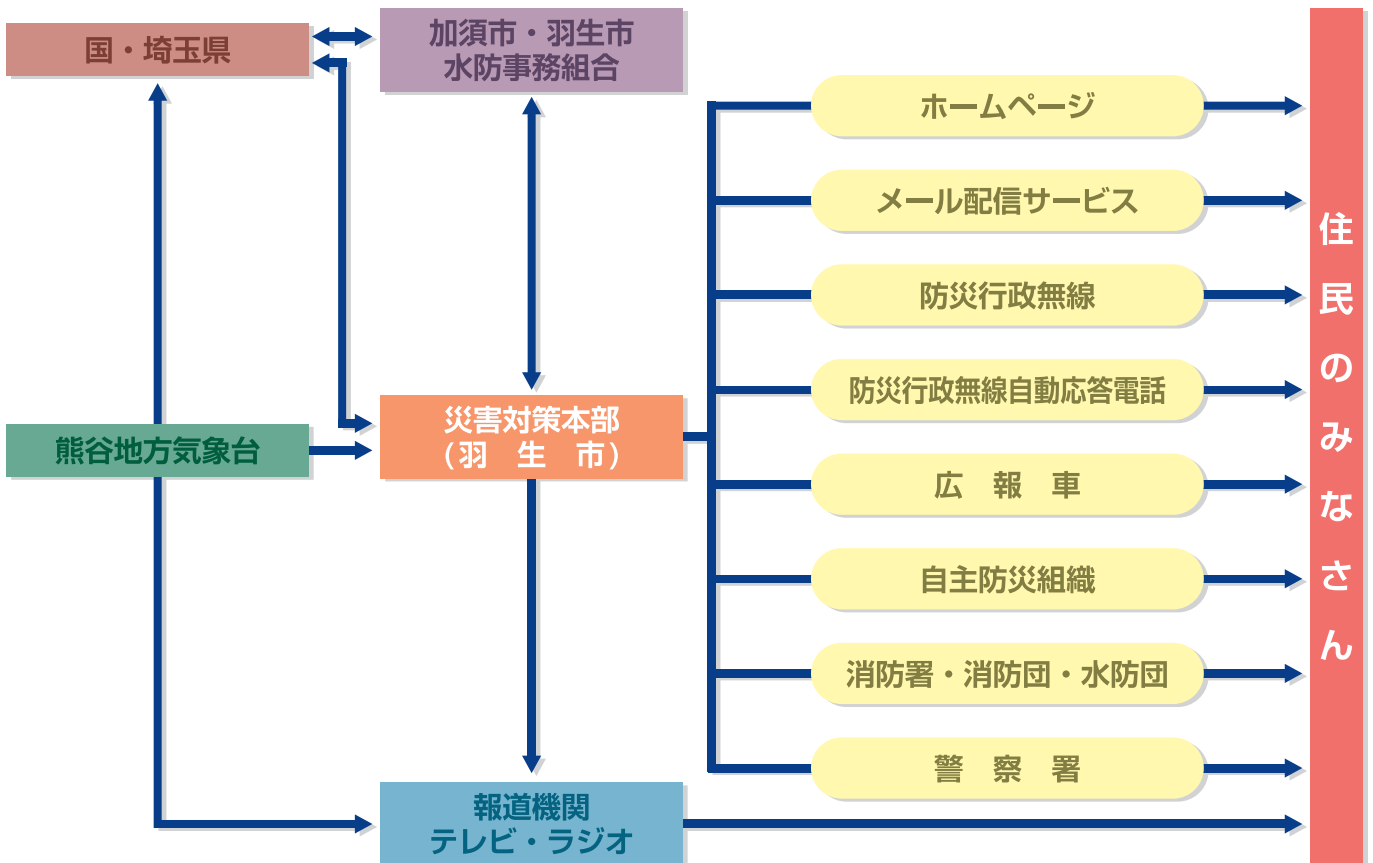


防災情報の伝達について



災害時の防災情報等の伝達経路

防災情報や避難情報などの伝達は、以下のようにみなさんに伝達されます。



羽生市防災行政無線自動応答電話

防災行政無線で放送した内容を自宅の電話及び携帯電話から確認することができます。

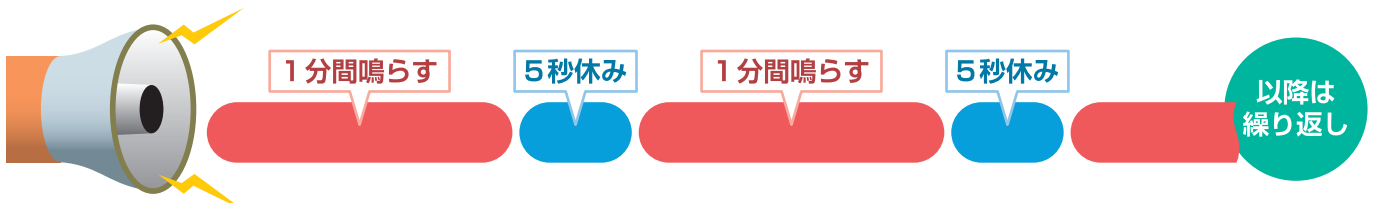
電話番号

048-562-6111

※このサービスは平成24年7月頃に開始予定です。

避難が必要なときのサイレン

避難が必要なときは、サイレンでお伝えします。鳴らし方は次の通りです。

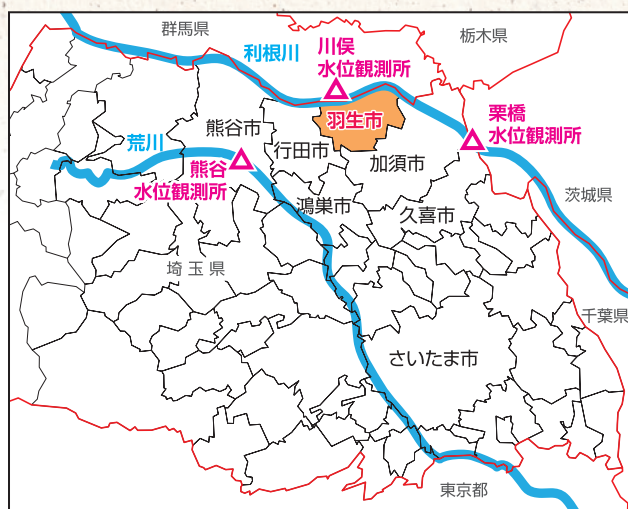


利根川・荒川の基準水位

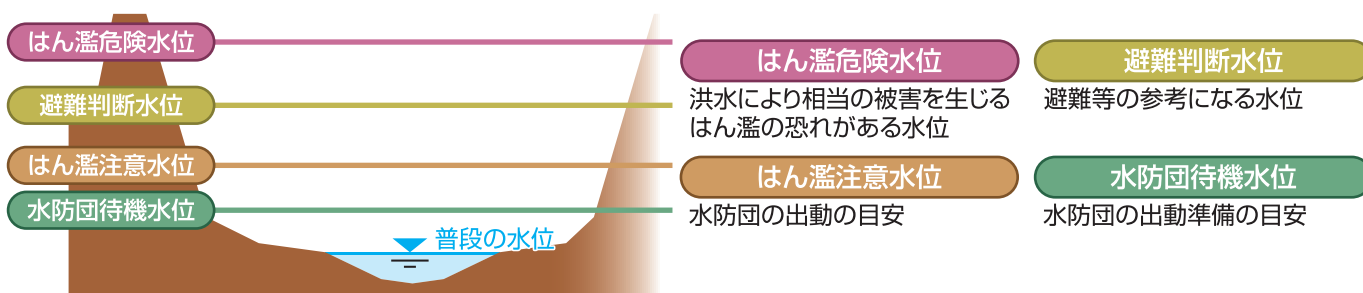
各河川の基準水位

河川名	利根川	荒川
水位観測所	栗橋	熊谷
はん濫危険水位	8.50m	5.60m
避難判断水位	8.00m	4.80m
はん濫注意水位	5.00m	3.50m
水防団待機水位	2.70m	3.00m

河川の位置図



基準水位の種類



発令される避難情報について

避難情報の種類	発令時の状況	住民のみなさんに求める行動
避難準備情報 (要援護者避難)	<ul style="list-style-type: none"> 要援護者など、特に避難行動に時間を要する方が避難行動を開始しなければならない段階であり、災害が発生する可能性が高まった状況。 利根川の栗橋水位観測所の水位が、はん濫注意水位に達し、さらに水位の上昇が予想される場合で、かつ、川俣水位観測所の水位が危険と判断された場合に発令されます。 荒川の熊谷水位観測所の水位が、はん濫注意水位に達し、さらに水位の上昇が予想される場合に発令されます。 	<ul style="list-style-type: none"> 要援護者など、特に避難行動に時間を要する方は、避難場所への避難行動を開始(避難支援者は支援行動を開始)してください。 上記以外の方は、家族との連絡、非常用持ち出し品の用意など、避難の準備を開始してください。
避難勧告	<ul style="list-style-type: none"> 通常の避難行動ができる方が避難行動を開始しなければならない段階であり、災害が発生する可能性が明らかに高まった状況。 利根川の栗橋水位観測所の水位が、避難判断水位に達し、さらに水位の上昇が予想される場合で、かつ、川俣水位観測所の水位が危険と判断された場合に発令されます。 荒川の熊谷水位観測所の水位が、避難判断水位に達し、さらに水位の上昇が予想される場合に発令されます。 	<ul style="list-style-type: none"> 通常の避難行動ができる方は、避難所への避難を開始してください。
避難指示	<ul style="list-style-type: none"> 前兆現象の発生や、現在の切迫した状況から、災害が発生する危険性が非常に高いと判断された状況。 堤防の隣接地、地域の特性などから人的被害が発生する危険性が非常に高いと判断された状況。 人的被害が発生した状況。 利根川の栗橋水位観測所の水位が、はん濫危険水位に達し、さらに水位の上昇が予想される場合で、かつ、川俣水位観測所の水位が危険と判断された場合に発令されます。 荒川の熊谷水位観測所の水位が、はん濫危険水位に達し、さらに水位の上昇が予想される場合に発令されます。 	<ul style="list-style-type: none"> まだ避難していない対象住民の方は、直ちに避難行動を開始してください。 避難所へ避難する余裕がない時は、安全な建物の高い場所に避難するなどの生命を守る最低限の行動をとってください。

防災・医療・ライフライン関係機関一覧

関係機関の住所・電話番号

施設分類	名称	住所	電話番号	備考
	羽生市役所	羽生市東6-15	048-561-1121	
消 防	羽生市消防本部	羽生市藤井下組990-1	048-565-1919	119
	消防署西分署	羽生市上岩瀬718-1	048-561-8124	
警 察	羽生警察署	羽生市東7-13-1	048-562-0110	110
水 道	羽生市水道課	羽生市下羽生134	048-561-0969	
電 気	東京電力(株)熊谷支社	熊谷市筑波1-113	0120-995-442	フリーダイヤル
埼 玉 県	行田県土整備事務所	行田市長野943	048-554-5211	国道・県道関係
国	利根川上流河川事務所	久喜市栗橋北2-19-1	0480-52-3952	利根川関係
	川俣出張所	羽生市本川俣840	048-563-1992	
	水位・雨量情報テレホンサービス			0480-52-3824
	荒川上流河川事務所	川越市新宿町3-12	049-246-6371	荒川関係
救急指定 医療機関	山田病院	羽生市上新郷5939	048-561-0177	
	羽生総合病院	羽生市上岩瀬551	048-562-3000	
	新井整形外科	羽生市藤井上組1009	048-563-2326	

防災情報等のホームページ

施設分類	名称	アドレス	備考
埼 玉 県	彩の国 災害時用伝言板ネットワークシステム	http://saigai.pref.saitama.lg.jp/saigai/	羽生市ホームページにもあります
国	国土交通省 川の防災情報	http://www.river.go.jp/	
	利根川上流河川事務所	http://www.ktr.mlit.go.jp/tonejo/	利根川の災害情報等
	荒川上流河川事務所	http://www.ktr.mlit.go.jp/arajo/	荒川の災害情報等
気 象 庁	熊谷地方気象台	http://www.jma-net.go.jp/kumagaya/	気象情報

埼玉県防災情報メール

気象注意報・警報、震度情報、避難勧告など危機管理情報を埼玉県より配信されるメールサービスです。

右のQRコードより登録できますので、ご活用ください。



羽生市メールサービス

羽生市では、災害などの緊急時や市のイベント情報など、羽生市の行政情報を皆様の携帯電話、パソコンなどにメールで配信するサービスを行っています。さまざまな情報の分類ごとに選択していただき、必要な情報だけを受信することができます。

右のQRコードまたは羽生市ホームページより登録できます。皆様の生活に、ぜひお役立てください。



情報分類

(1)市民の安全・安心

- 火災情報
- 防災情報
- 防犯情報
- 迷い人情報
- その他、安全・安心に関する情報
(事故情報、計画停電情報など)

(2)市からのお知らせ

- 市からのお知らせ
- 休日当番医情報
- 選挙情報

(3)イベント情報

- 観光、イベント情報
- ムジナもんと仲間たち情報