

羽生市

ごみ分別

ガイドブック



羽生市イメージキャラクター
「ムジナもん」

4Rを実践しよう！

羽生市のごみのゆくえ

資源ごみ

燃やしてもよいごみ

生ごみを減らそう

燃やしてはいけないごみ

粗大ごみ

有害ごみ

拠点回収

市では収集できないもの・処理困難物

家庭ごみの分け方・出し方 50音順一覧

ごみの持ち込みについて



見えないところから、
あなたのココロを動かします。

あたらしい動きをつくる。

motion for emotion

MOTION & CONTROL™
NSK
日本精工株式会社

埼玉工場 埼玉県羽生市大沼 1-1 048-565-1111(代) 埼玉精機プラント 埼玉県羽生市大沼 1-1 048-565-1117(代)

もくじ

4Rを実践しよう！	1	有害ごみ	9
羽生市のごみのゆくえ	2	拠点回収	9
資源ごみ	3	市では収集できないもの・処理困難物	11
燃やしてもよいごみ	5	家庭ごみの分け方・出し方 50音順一覧表	13
生ごみを減らそう	6	ごみの持ち込みについて	29
燃やしてはいけないごみ	7		
粗大ごみ	8		



見やすく読みまちがえにくい
ユニバーサルデザインフォント
を採用しています。

4Rを実践しよう！



4R Reduce(減らす)、Reuse(再利用)、Recycle(再資源化)、Refuse(断つ)の4つの頭文字をとった言葉です。

1 Reduce 減らす

簡単に言うと「**ごみになるものを減らす**」ことです。
将来ごみにならないよう、食料品などの買い物の量を減らしたり、詰め替え可能な商品を選んで使用するなど、まずはごみになるものを抑制することが重要です。



2 Reuse 再利用

同じものを「**何度も繰り返し使う**」ことです。
かつては家電製品の故障や壊れた家具などは、修理し使っていました。直せば使えないか、使う人はいないか考えてみましょう。



3 Recycle 再資源化

ごみを原料として「**再生利用**」することです。「混ぜればごみ、分ければ資源」といった言葉があるように家庭で出るごみを分別するだけで原料としてもう一度よみがえります。



4 Refuse 断つ

不要なもの、余計なものは「**いりません**」と「**断る**」ことです。
マイバックを利用してレジ袋を使わないなど、発生源でごみになるものを断つことが大切です。



4Rを実践しよう！

広告



太田整形外科クリニック

Ohta Orthopaedics

- 診療科目
整形外科・リハビリテーション科・リウマチ科・形成外科・眼科
- 診療時間

	月	火	水	木	金	土
AM 9:00~12:00	○	◎	◎	◎	◎	○
PM 3:00~ 6:00	○	○	○	休	○	休

◎は眼科診療時間 AM9:00~12:00
休診日：日曜・祝日・木、土曜午後

〔各種保険取扱〕 院長 太田 万郷 眼科医 太田 澄子
〒348-0053 羽生市南2-20-22 羽生駅より徒歩3分/踏切ソバ

☎ 048-562-6700

普通、大型、二輪、二種免許、全ての教習が可能です！

羽生モータースクール

〒348-0036 羽生市砂山 80
TEL . 048-561-3008
www.motorschool.co.jp hanyu@motorschool.co.jp



国土交通省管理団体認定・JUIDA 認定ドローンスクール

行田ドローンスクール

〒361-0016 行田市藤原町 2-26-6
TEL . 048-579-8500
www.drone-school.co.jp gyoda@drone-school.co.jp



雨の日も安心！全天候型・屋内フォークリフト講習！

行田フォークリフトセンター

〒361-0016 行田市藤原町 2-26-6
TEL . 048-556-3008
www.forkliftcenter.co.jp gyoda@forkliftcenter.co.jp

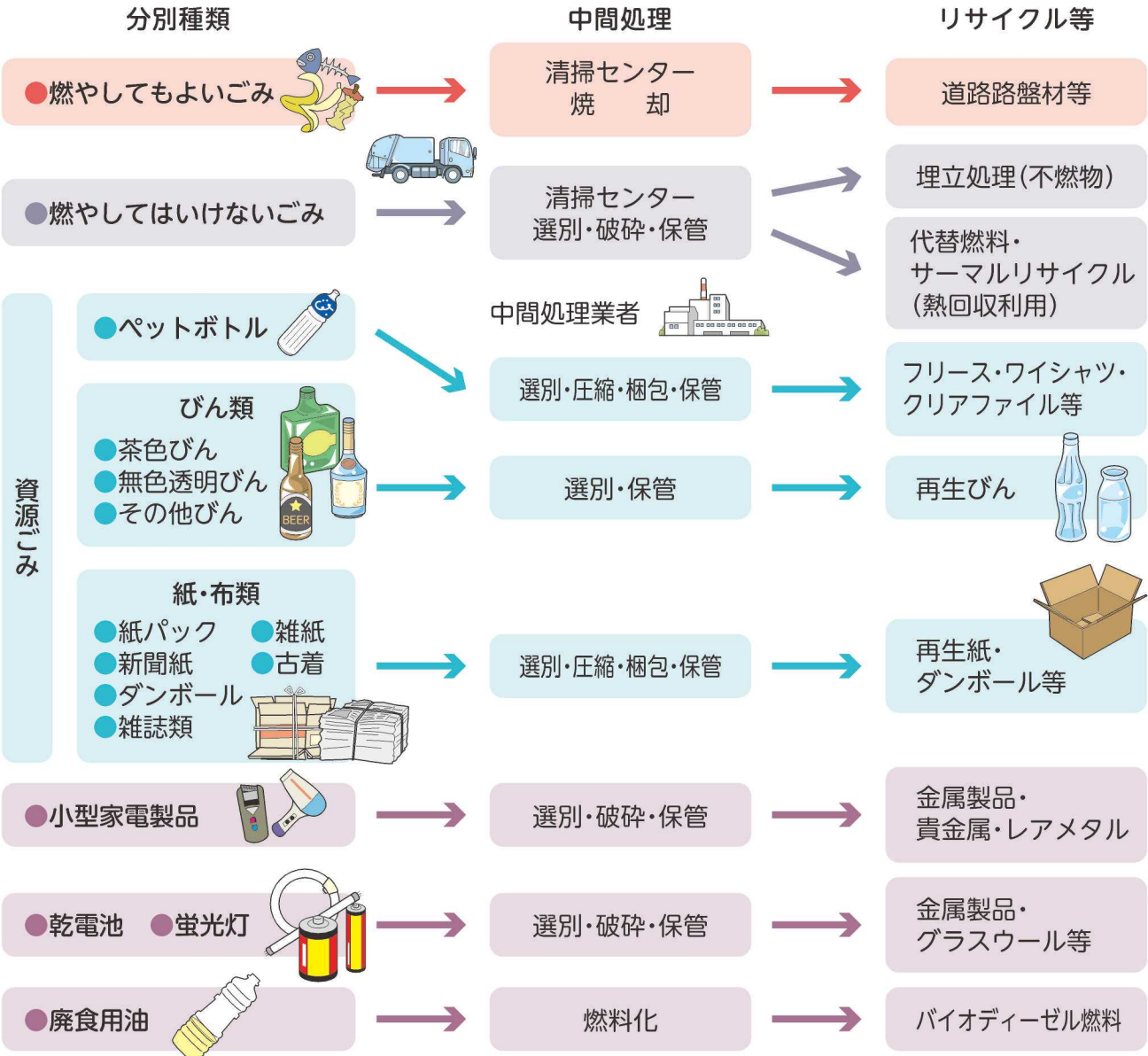


羽生市の ごみのゆくえ

ごみは、適切に分別しましょう。たとえば、燃やしてもよいごみの4割は、リサイクルできるものです。「混ぜればごみ、分ければ資源」となります。ごみを減らして、環境にやさしい生活を！



ごみ処理フロー



羽生市のごみのゆくえ

広告

産業・一般廃棄物収集運搬業

TA 有限会社 田口商事

オフィスや家庭の不用品も
お片付させていただきます！

産業廃棄物収集運搬業許可番号
1105020065

羽生市許可番号10号

〒348-0064 羽生市藤井上組1136-7

TEL 048-563-5525
FAX 048-563-5625

浄化槽の保守点検・清掃
ゴミのことなら…おまかせください！

環境アメニティーサービス

(有)総合管理センター

 ☎048-501-8240
羽生市北袋518-1

見積り無料！気軽にお電話ください

資源ごみ

- ①分別して
- ②決められた「ごみ集積所」へ
- ③収集日の朝8時30分までに出して下さい。

但し、集積所に独自のごみ出しルール（ごみ出しできる時間帯等）がある場合は、そちらに従って下さい。

収集日

毎月第



・



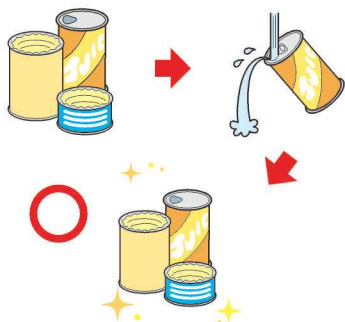
日曜日

出せるもの

- キャップをはずし、中を洗ったもの
- ・飲料用の缶（ジュース、お酒等）
- ・調味料の缶
- ・お菓子の詰め合わせ缶
- ・粉ミルクの缶
- ・かんづめ（キャットフード等）の缶
- ※要洗浄



アルミ・スチールマーク



※あきかんは中をすすいで、つぶさずに出します
※アルミマーク・スチールマークがあります

かん

出せないもの

- ・中身が一部入っているもの
- ・異物が入っているもの
（煙草の吸い殻等はいれない）
- ・一斗缶
- ・サラダ油、天ぷら油の缶
- ・スプレー缶
- ・オイル缶
- ・ペンキ缶

かんの中を空にして「燃やしてはいけないごみ」へ



資源ごみ

広告



いつもキレイ!

- 再生資源
- 一般廃棄物
- 産業廃棄物

お困りの時は
当社へ!

(有)新生興産

埼玉県許可番号 第69328号

羽生市大字砂山366-2 ☎(048)561-4499

有限会社 藤井工業

産業廃棄物収集運搬業(許可番号01105075303)
一般廃棄物収集運搬業(第5号) 一般解体

聞くのはタダ!! お気軽にご相談ください

羽生市藤井上組692番地

TEL 048-565-3414

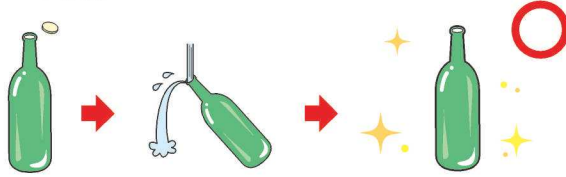
FAX 048-565-2411

出せるもの

出せないもの

びん

- キャップをはずし、中を洗ったもの
 - 異物を取り除く
 - ・飲料用のびん（ジュース、お酒等）
 - ・酢のびん
 - ・ジャム、焼き肉のたれ、調味料等のびん
- ※要洗浄



繰り返し使用できるビールびん・一升びんはできるだけ購入店で引き取ってまいましよう

- 中身が一部入っているもの
- 異物が入っているもの（煙草の吸い殻等はいれない）
- 化粧品類のびん
- 農薬、薬品のびん
- 茶碗、お皿、陶磁器
- 鏡、ガラス

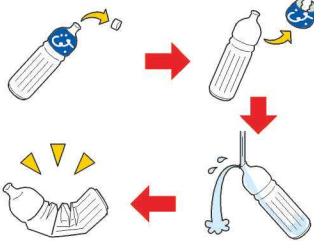
びんの中を空にして「燃やしてはいけないごみ」へ



- ※残った農薬、薬品等は購入店等で適正に処分しましょう
- ※鏡、ガラス、化粧品のびん、陶磁器は「燃やしてはいけないごみ」へ

ペットボトル

- 飲料用でPETマークのあるもの
- ジュース、お酒、しょうゆ等



PET
PETマークのあるものは、キャップ・ラベルをとり、すすいでつぶして出します

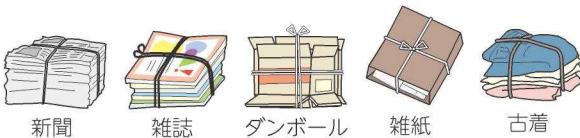
- 中身が一部入っているもの
 - 異物が入っているもの（煙草の吸い殻等はいれない）
 - はずしたキャップ・ラベルは「燃やしてはいけないごみ」へ
- ※シャンプー・リンス、洗剤などの容器は「燃やしてはいけないごみ」へ



プラマークがあるものは「燃やしてはいけないごみ」へ

新聞雑誌ダンボール・雑紙(つつがみ)・古着

- 種類別に分け、十文字に束ねる



- ※古着は、汚れたり破れたりしていない着用できる状態のもの(洋服・セーター・シャツ・ズボン等)
- ※雑紙で小さな紙は、紙袋などに入れてひもやテープで閉じる

- 収集日が雨天等の場合は出さずに、できるだけ次の収集日に出して下さい(屋根付きの集積所は可)
- 汚れがひどくリサイクルに適さないもの



広告

内科・消化器内科・皮膚科

今成医院



内科診療時間	月	火	水	木	金	土	日祝	皮膚科診療時間	月	火	水	木	金	土	日祝
8:30 ~ 12:00	●	●	休	●	●	●	休	9:15 ~ 12:00	●	●	●	●	●	休	休
15:00 ~ 18:00	●	休	休	●	●	休	休	15:00 ~ 18:00	休	●	休	休	●	休	休

埼玉県羽生市下川崎818 (イオンモール羽生東側)

TEL.048-561-2317
FAX.048-563-1135

<http://www.citydo.com/sp/048-561-2317>

ひらの内科 胃腸科

曜日	月	火	水	木	金	土
受付時間						
AM 8:30 ~ 12:15	●	●	●	●	●	●
PM 3:00 ~ 6:15	●	●	/	●	●	/

休診日 / 日曜日・祝日

藤井上組858-1

☎ 560-1385

燃やしてもよいごみ

- ①分別して
- ②決められた「ごみ集積所」へ
- ③収集日の朝8時30分までに出して下さい。

但し、集積所に独自のごみ出しルール（ごみ出しできる時間帯等）がある場合は、そちらに従って下さい。

収集日

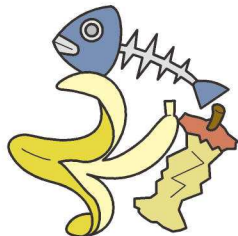
毎週



曜日

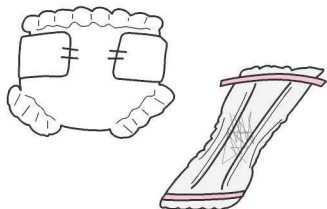
(祝日は収集しません)

台所の生ごみ



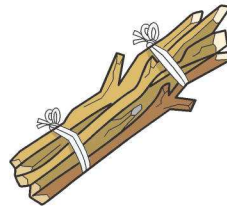
- 水をよく切る。

紙くず 紙おむつ



- 便はトイレに。
- 紙くずに「雑紙」として分別できるものが多く含まれています。資源ごみとして可能な限り、分別して下さい。

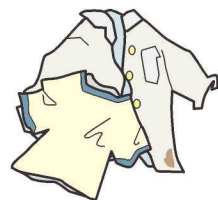
草・枝・木



- 長さ60cm以内・太さ10cm以内、または厚さ10cm以内に切ってひもで結ぶか透明・半透明の袋に入れる。
- 草・葉類は土を落とし乾燥させる。

汚れたり破れた衣類

下着類



- なるべく小さくまとめる。

- ごみは、透明または半透明のごみ袋に入れて口を閉じて出して下さい。



燃やしてもよいごみ

広告

渡辺小児科内科医院

診療時間	月	火	水	木	金	土	日・祝
9:00~12:00	○	◎	○	/	◎	○	/
16:00~18:30	○	◎	○	○	◎	/	/

◎火曜・金曜は内科診療も行っております
※予防接種随時行っています(予約制)



羽生市北3-12-3

☎048-561-8230

<http://www.citydo.com/sp/048-561-8230>

救急指定 入院設備有り 一般病床15床 療養病床4床

整形外科・リハビリテーション科

医療法人社団 日新会

新井整形外科

	診療時間(受付)	
	午前	午後
平日	9:00~12:30	3:30~6:00
木曜・土曜	9:00~12:30	休診
日祝日	休診	休診

(時間外・休日でも急病の方はいつでも診療致します)



羽生市藤井上組1009 ☎048-563-2326

<http://arai-seikei.skr.jp/>

生ごみを減らそう

「燃やしてもよいごみ」の中で一番多いものが生ごみです。
生ごみの減量化にご協力をお願いします。

① 食材は適切な量で購入しましょう！

必要なものを必要なだけ買い、食べ残したり、粗末にしないようにしましょう。



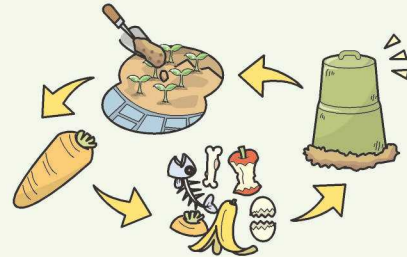
② 三角コーナーには水切りネットを使うなど、水切りを徹底しましょう！

生ごみには多くの水分が含まれています。
しっかり水切りするだけでも減量に大きな効果があります。



③ 生ごみ処理機器を使い、堆肥化にご協力をお願いします！

堆肥化して再利用すれば、家庭のなかでごみ処理が完結できます。



● 生ごみ処理機器設置費補助交付制度

ごみの減量を進めるため、生ごみ処理機器を購入された方に補助金を交付しています。

対象機器	生ごみを、微生物の働きや機械的な動作によって脱水・発酵する処理機器(業務用を除く)
対象者	市内在住の利用者本人(これから購入する方)
補助額	コンポスター…購入額の範囲内で限度額2千円/基 ※1世帯2基まで 生ごみ処理機…購入額の2分の1以内の額で限度額1万円/機 ※1世帯1機まで

※ 補助金の申請等につきましては環境課にお問い合わせください。

申込み・問合せ 羽生市役所 環境課 ☎048-561-1121(内線295)

広告

内科・外科・胃腸内科・泌尿器科・皮膚科

柿沼クリニック

診療時間	月	火	水	木	金	土	日
午前9:30~12:00	●	●	●	●	●	●	休
午後3:00~6:00	●	●	●	休	●	●	休

往診・在宅医療可

羽生市南4-7-26

☎048-561-0241

循環器内科・消化器内科・内科・小児科

医療法人 桑梓会 漆原医院

受付時間	月	火	水	木	金	土	日・祝
AM 8:30~12:00	●	●	●	●	●	●	△
PM 3:30~6:00	●	●	●	△	●	△	△

羽生市下新郷1035-3

TEL 562-1551

FAX 563-4069

燃やしてはいけないごみ

- ①分別して
- ②決められた「ごみ集積所」へ
- ③収集日の朝8時30分までに出して下さい。

但し、集積所に独自のごみ出しルール（ごみ出しできる時間帯等）がある場合は、そちらに従って下さい。

収集日

毎週

曜日

（祝日も収集します）

スプレー缶類



爆発の危険！
スプレー缶類、ライター類は、別袋で出して下さい。



●ライターは使い切って下さい。

●スプレー缶類は、使い切って中身が空か確認し、屋外で市販のガス抜き器を使い穴を開けて下さい。

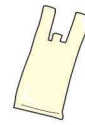
ライター類

再生できないガラス



せともの

ビニール



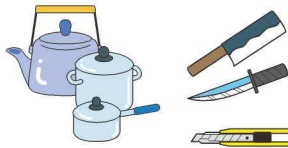
このマークがプラスチックです。

プラスチック



（発泡スチロール）

金属類

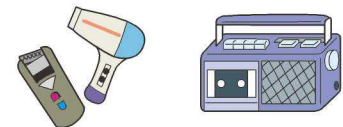


●刃物類は、紙等で包んで「刃物」と記入して下さい。

ゴム・皮革類



小型家電など



（エアコン、テレビ、冷蔵庫・冷凍庫、洗濯機・衣類乾燥機、パソコンは除く）

●ごみは、透明または半透明のごみ袋に入れて口を閉じて出して下さい。



広告

燃やしてはいけないごみ

よしの歯科医院

YOSHINO DENTAL CLINIC



診療時間

AM 9:30~PM12:30
PM 2:00~PM 6:30
（土曜日はPM 5:30）

休診日 木曜日・日曜日・祝日

TEL

048-563-3770

羽生市北袋13-1

<https://yoshinoshika.cihp2.jp/>

内科・循環器内科・消化器内科・小児科

医療法人 神山クリニック

診療時間 / AM8:30~12:00

/ PM4:00~6:00

休診日 / 日曜・祝日・土曜午後

上手子林62-2 ☎ (048)565-1802

<http://www.kamiyama-clinic.com/>

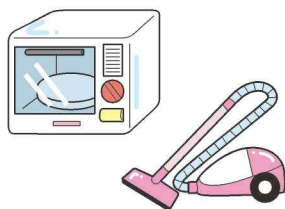
粗大ごみ

- ①決められた「ごみ集積所」へ
- ②収集日の朝8時30分までに出して下さい。

但し、集積所に独自のごみ出しルール（ごみ出しできる時間帯等）がある場合は、そちらに従って下さい。

収集日 年4回 2・4・7・11月の指定日
 （別途、日程表を配布しています。）

家電製品(大型家電)



（エアコン、テレビ、冷蔵庫・冷凍庫、洗濯機・衣類乾燥機、パソコンは除く）

タンスなどの家具

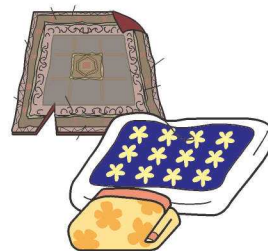


椅子 自転車



自転車には札等で「不用」と表示して下さい

ふとん・カーペットなど



- 粗大ごみは、目安として45リットルの袋（一般的なサイズ65cm×80cm）に収まらない大きさのものです。切る・折る・曲げる・たたむことにより45リットルの袋に入るものであれば、通常のごみ（燃やしてもよいごみ・燃やしてはいけないごみ）でお出し下さい。ただし、透明または半透明のごみ袋に入れて口を閉じて出して下さい。
- 粗大ごみの収集は、年4回行います。
- 指定日以外に持ち出す時は、清掃センターへ直接搬入して下さい。
- 集積所は「燃やしてはいけないごみ」の集積所です。

広告



信頼・実績・安心の葬儀社

かねか苑葬祭

<直営式場>

かねか苑天空ホール 羽生 羽生市東6-6-4
 かねか苑葬祭会館 羽生 羽生市東9-7-8
 かねか苑天空ホール 騎西 加須市鴻基12-3

事前相談・館内見学・お見積り無料 ◆ 24時間・365日 対応

フリーダイヤル

おむかえ

てんくうに



羽生 かねか苑 で検索



0120-06-1092

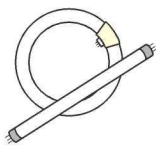
有害ごみ

- ①分別して
 - ②決められた「ごみ集積所」へ
 - ③収集日の朝8時30分までに出して下さい。
- 但し、集積所に独自のごみ出しルール（ごみ出しできる時間帯等）がある場合は、そちらに従って下さい。

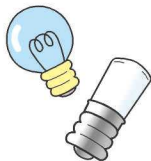
収集日

燃やしてはいけない ごみの日

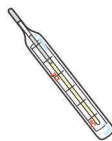
蛍光管



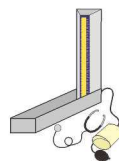
電球類



体温計（水銀式）



血圧計（水銀式）



- ダンボール箱などに入れ、外側に「有害ごみ」と記入して、燃やしてはいけないごみの収集日に出して下さい。

拠点回収

収集日

公民館等開館時

拠点回収：公共施設（公民館等）などに回収場所を設置し、分別収集すること。

出せるもの

出せないもの

小型家電

- 使用済小型家電製品（電気や電池を必要とする機器と付属品）
 - 回収ボックスの投入口（15cm×30cm）を通過するもの
- 〈注意点〉
- ・電池は必ず抜いて下さい。
 - ・個人情報などが含まれるデータを消去してから出して下さい。
 - ・一度投入してしまったものは返却できません。（データが入っているカード等も返却できません）

- 事業系で使用済となった小型家電製品
 - エアコン、テレビ、冷蔵庫・冷凍庫、洗濯機・衣類乾燥機、パソコン
- ※個別の法律による処理が必要です。リサイクル料金や収集運搬料金を負担して指定の施設に持ち込んだり、メーカーに郵送することでリサイクルを行って下さい。（P.12参照）

広告

環境保全施設の設計・施工および運転管理・メンテナンス
●汚泥再生(し尿)処理プラント ●バイオガスプラント 他

MKE

三井E&S環境エンジニアリング株式会社

住みよい生活環境を目指して

〒261-7130
千葉県千葉市美浜区中瀬2丁目6番1号（WBGマリブイースト30階）
TEL 043-351-9160

きれいな街づくりに貢献します。
浄化槽維持・管理・施工

埼玉県知事登録 第5-0051号
浄化槽設備士登録 第22-21号

【お気軽にご相談ください】

泉 商 会

羽生市藤井上組457

TEL 048-565-1940
FAX 048-565-0862

有害ごみ

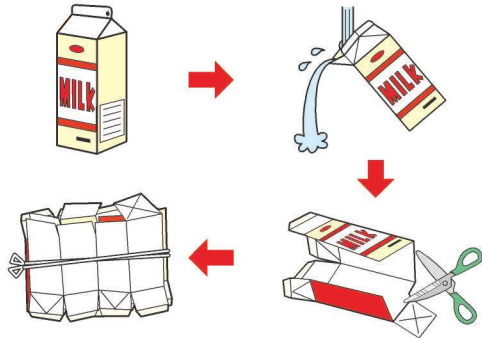
拠点回収

出せるもの

出せないもの

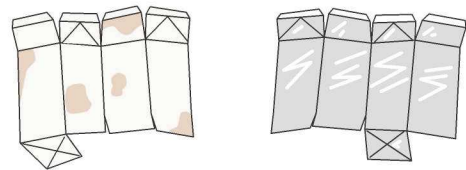
紙パック

- 飲料用紙パック (牛乳、ジュース等)



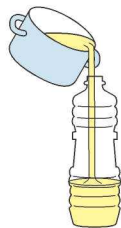
- 洗って、切って、乾かして紙パックの回収箱へ
※紙パックの回収箱は「市役所・各公民館・女性センター・市民プラザ」にあります

- 汚れているもの
→ 燃やしてもよいごみへ
- 切り開いていないもの
- 濡れているもの
- 内側にアルミ箔を使用しているもの
→ 燃やしてはいけないごみへ

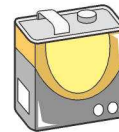


廃食用油

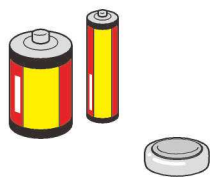
- 植物性天ぷら油 (ご家庭で使用済み又は期限切れで不用となったもの)
- もともと油が入っていた容器やペットボトルなど、しっかり蓋ができる容器に入れて、廃食用油の回収箱に容器ごと入れる
※廃食用油の回収箱は「各公民館」にあります



- 動物性のもの (ラード等)
→ 紙等にしみ込ませて燃やしてもよいごみへ
- 機械油 (エンジンオイル等)
→ 購入店等で適正に処分しましょう

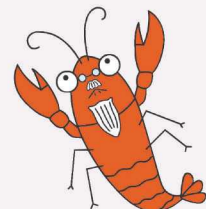


乾電池・ボタン電池など



有害ごみ

- 市役所・市内の学校・市民プラザ・公民館・家電販売店・カメラ店・時計店などに設置してある電池回収箱に入れて下さい。
- セロハンテープ等を使用し、電極を絶縁した状態で持ち込んで下さい。



©羽生市2003

広告

拠点回収

環境問題を考え、世界農業に貢献して参ります。



金子農機株式会社

<http://www.kanekokk.co.jp/>
農業環境商品開発先行企業

本社 〒348-8503 埼玉県羽生市小松台1-516-10 ☎ 048 (561) 2111 (代)

〈営業所〉・北海道営業所 (三笠市) ・関東営業所 (羽生市) ・金沢駐在センター (金沢市) ・中四国サービスセンター (岡山市)
・東北営業所 (仙台市) ・新潟営業所 (長岡市) ・大阪営業所 (茨木市) ・九州営業所 (久留米市)

〈主要取扱製品〉・穀物用乾燥機・その他 調製機器・農業環境関連商品・バイオマス関連商品 ほか



遠赤外線乾燥機

市では収集できないもの

- 商店・事務所・飲食店等事業活動に伴うごみ（事業系一般廃棄物）
- 引越し・大掃除・植木の刈り込み等、一時的に大量に出るごみは、清掃センターへ直接搬入して下さい。

直接搬入の場合

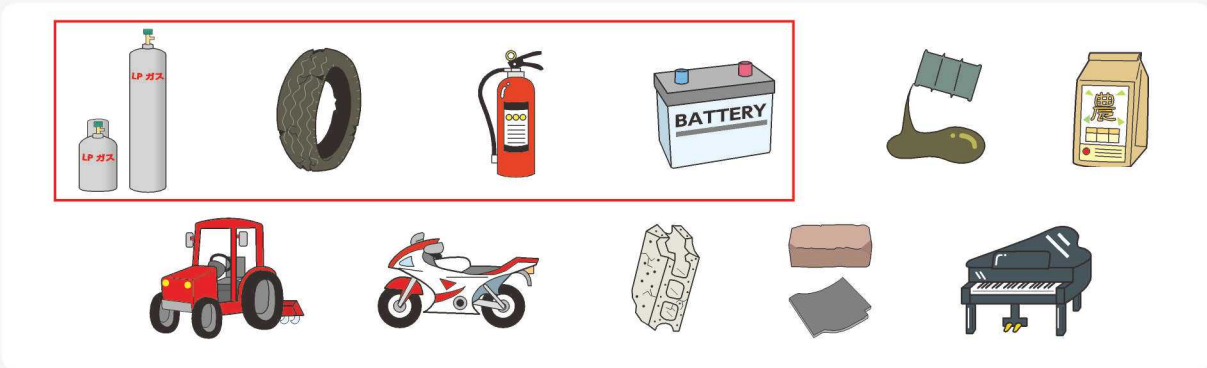
（日・祝日・年末年始除く）

平日 8時45分～12時・13時～16時30分まで
土曜日 8時45分～11時30分



処理困難物（市では収集・処理できないもの）

- ガスボンベ・廃油（植物性を除く）・農薬・農機具類・タイヤ・消火器・バッテリー・エンジン付機械類・コンクリートブロック・瓦・建設廃棄物・ピアノ等



ガスボンベ・タイヤ・消火器・バッテリーは、年1回、有料引取を実施しています。



広告

心と心、温もり溢れるセレモニー
(有)石川葬儀社

羽生典礼会館
J A 葬祭



0120-65-1824

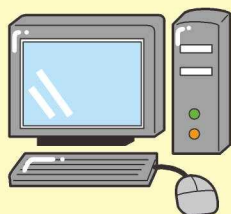
羽生市藤井上組22 ☎565-1824



市では収集できないもの・処理困難物

個別のリサイクル法の対象品

パソコン



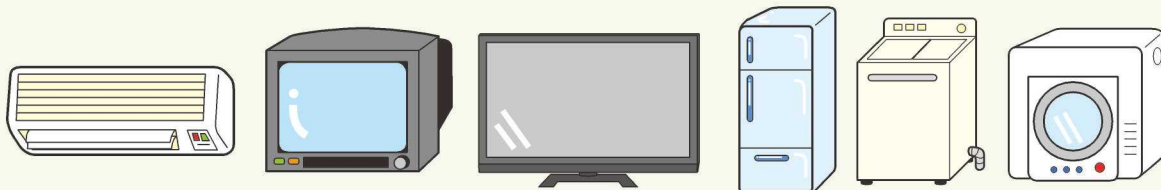
資源有効利用促進法に基づき、平成15年10月1日以降に購入したパソコンは、パソコンメーカーが回収し再資源化しますので、廃棄するパソコンのメーカーの受付窓口にご相談下さい。

これらのパソコンは、「PCリサイクルマーク」が貼付されています。
平成15年9月30日までに購入されたパソコンについては、
一般社団法人パソコン3R推進協会にお問い合わせ下さい。

一般社団法人パソコン3R推進協会 ☎03-5282-7685



エアコン、テレビ、冷蔵庫・冷凍庫、洗濯機・衣類乾燥機



上記の家電製品は、メーカー等がリサイクルを行っていますので、購入店や買い替える店舗にお問い合わせ下さい。

購入店がわからない等の場合は、他の家電販売店か環境課にお問い合わせ下さい。

リサイクル料金のほか、収集運搬料金がかかる場合があります。

リサイクル料金については、一般財団法人家電製品協会家電リサイクル券センターにお問い合わせ下さい。

一般財団法人家電製品協会家電リサイクル券センター ☎0120-319640

収集運搬料金は、各販売店等に直接お問い合わせ下さい。

産業廃棄物については、下記へお問い合わせ下さい。

埼玉県環境産業振興協会 ☎048-822-3131

広告



埼玉純真短期大学

こども学科

保育士資格・幼稚園教諭免許状

〒348-0045 埼玉県羽生市下岩瀬430番地

TEL.048-562-0711(代表) FAX.048-562-0715 <https://www.sai-junshin.ac.jp>



家庭ごみの分け方・出し方 50音順一覧表

- 資源ごみ
- 燃やしてもよいごみ
- 燃やしてはいけないごみ
- 処理困難物
- 粗大ごみ
- 拠点回収
- 有害ごみ

	品名	分類(分別区分)	出し方など
あ	アイスノン(冷却用)	燃やしてはいけないごみ	
	アイスピック	燃やしてはいけないごみ	先をテープ等でとめて下さい。
	アイロン	燃やしてはいけないごみ	
	アイロン台	粗大ごみ	
	アクセサリ	燃やしてはいけないごみ	
	アコーディオン(楽器)	粗大ごみ	
	アコーディオンカーテン	粗大ごみ	
	アタッシュケース	燃やしてはいけないごみ	
	アダプター(家電用)	燃やしてはいけないごみ	拠点回収(小型家電)も行います。
	油(機械オイル)	燃やしてもよいごみ	ホームセンター等で廃油処理パック等を用意して燃やしてもよいごみへ。
	油(植物性)	拠点回収(廃食用油)	公民館の回収箱または清掃センターへお持ち下さい。
	編み機	粗大ごみ	
	網戸の網	燃やしてはいけないごみ	
	アルバム	燃やしてもよいごみ	金属類は取り除いて「燃やしてはいけないごみ」の収集日に出して下さい。
	アルミホイル(アルミ箔)	燃やしてはいけないごみ	
	あんか	燃やしてはいけないごみ	
	安全靴	燃やしてはいけないごみ	
	雨合羽	燃やしてはいけないごみ	
	アンテナ(テレビ用)	粗大ごみ	
	アンテナ(パラボラ)	粗大ごみ	
アンプ(オーディオ)	燃やしてはいけないごみ	拠点回収(小型家電)も行います。	
い	石	処理困難物	環境課又は清掃センターにご相談ください。
	衣装ケース	粗大ごみ	
	いす	粗大ごみ	
	いす式マッサージ機	粗大ごみ	
	一斗缶	燃やしてはいけないごみ	必ず中身を空にして下さい。 中身の入っているものは収集できません。
	一升瓶のフタ	燃やしてはいけないごみ	
	一輪車(運搬用・スポーツ用)	粗大ごみ	
	犬小屋	粗大ごみ	

広告

古紙・缶等の資源物、粗大ゴミ・事業系ゴミ等の
処理は当社におまかせ下さい

0120-17-2053

資源リサイクル・一般廃棄物・産業廃棄物・医療廃棄物

株式会社 横田商事

本社: 羽生市東4丁目8-11 TEL.(048)562-6611 FAX.(048)562-6612



お客様に安心をお届ける企業

エコパークヨコタ 検査
http://www.ecopark-yokota.com/

あ
か
さ
た
な
は
ま
や
ら
わ

家庭ごみの分け方・出し方 50音順一覧

あ

か

さ

た

な

は

ま

や

ら

わ

家庭ごみの分け方・出し方

50音順一覧

	品名	分類(分別区分)	出し方など
	衣類	燃やしてもよいごみ	破れたりひどく汚れていてリサイクルできないものです。
	衣類(着用可能な物)	資源ごみ(古着)	
	衣類乾燥機	処理困難物	家電リサイクル券センターにお問い合わせ下さい。 (☎0120-319640)
	入れ歯		市役所玄関の回収ボックスをご利用下さい。
	インスタント麺の袋	燃やしてはいけないごみ	
	インクカートリッジ	燃やしてはいけないごみ	
	インクリボン	燃やしてはいけないごみ	
う	植木・草花	燃やしてもよいごみ	よく乾燥させる。長さ60cm以内・太さ10cm以内、または厚さ10cm以内に切ってひもで結ぶか透明・半透明の袋に入れて下さい。
	植木鉢(木製)	燃やしてもよいごみ	
	植木鉢(木製以外)	燃やしてはいけないごみ	
	臼	粗大ごみ	
	乳母車(ベビーカー)	粗大ごみ	
	運動靴	燃やしてはいけないごみ	
え	エアコン	処理困難物	家電リサイクル券センターにお問い合わせ下さい。 (☎0120-319640)
	栄養ドリンクのビン	資源ごみ	
	栄養ドリンクのフタ	燃やしてはいけないごみ	
	枝類	燃やしてもよいごみ	よく乾燥させる。長さ60cm以内・太さ10cm以内、または厚さ10cm以内に切ってひもで結ぶか透明・半透明の袋に入れて下さい。
	MD(盤)	燃やしてはいけないごみ	
	MDラジカセ(コンポ)	燃やしてはいけないごみ	拠点回収(小型家電)も行います。
	エレクトーン	処理困難物	販売店等にご相談ください。
	延長コード	燃やしてはいけないごみ	
	鉛筆削り器	燃やしてはいけないごみ	
お	オイル缶	燃やしてはいけないごみ	必ず中身を空にして下さい。
	オイルヒーター	粗大ごみ	
	応接セット	粗大ごみ	
	オーディオラック	粗大ごみ	
	オートバイ	処理困難物	販売店又は取扱業者にご相談下さい。
	オーブントースター	燃やしてはいけないごみ	
	オーブンレンジ	粗大ごみ	
	落ち葉	燃やしてもよいごみ	よく乾燥させて下さい。
	おまる	燃やしてはいけないごみ	
	桶(木製)	燃やしてもよいごみ	
	桶(木製以外)	燃やしてはいけないごみ	
	おむつ(紙製・布製)	燃やしてもよいごみ	汚物を取り除いて下さい。
	おもちゃ(木製)	燃やしてもよいごみ	電池は、市役所、公民館または電気店等の回収箱へお持ち下さい。

広告



アロハガス株式会社

羽生市小須賀 500 番地

ガスのことは
LPG事業部 ジョーハナーニ

☎ **0120-054872**

マーキュロップ
「富士山の天然水」は
マーキュロップ事業部 ミンガルビーム・マーキュロップ

☎ **0120-378096**

アロハガス



	品名	分類(分別区分)	出し方など
	おもちゃ(木製以外)	燃やしてはいけないごみ	電池は、市役所、公民館または電気店等の回収箱へお持ち下さい。
	オルガン(電子オルガンを含む)	粗大ごみ	
	オルゴール	燃やしてはいけないごみ	
	温度計	燃やしてはいけないごみ	水銀を使用しているものは「有害ごみ」と記入して「燃やしてはいけないごみ」の収集日に出して下さい。
	温風ヒーター	粗大ごみ	
か	カーテン	燃やしてもよいごみ	
	カーテンレール	粗大ごみ	
	カーナビ	燃やしてはいけないごみ	拠点回収(小型家電)も行います。
	カーペット	粗大ごみ	45リットルの袋に入るものは「燃やしてもよいごみ」の収集日に出して下さい。
	カーラー	燃やしてはいけないごみ	
	貝殻	燃やしてもよいごみ	
	懐中電灯	燃やしてはいけないごみ	電池は、市役所、公民館または電気店等の回収箱へお持ち下さい。電球は「有害ごみ」と記入して「燃やしてはいけないごみ」の収集日に出して下さい。
	カイロ(使い捨てを含む)	燃やしてはいけないごみ	
	鏡	粗大ごみ	45リットルの袋に入るものは「燃やしてはいけないごみ」の収集日に出して下さい。
	額	燃やしてはいけないごみ	木製部分は「燃やしてもよいごみ」に出して下さい。
	傘(木製)	粗大ごみ	45リットルの袋に入るものは「燃やしてもよいごみ」の収集日に出して下さい。
	傘(木製以外)	粗大ごみ	45リットルの袋に入るものは「燃やしてはいけないごみ」の収集日に出して下さい。
	菓子缶	資源ごみ(かん)	
	加湿器	粗大ごみ	45リットルの袋に入るものは「燃やしてはいけないごみ」の収集日に出して下さい。
	菓子の袋	燃やしてはいけないごみ	
	菓子箱(紙製)	資源ごみ(雑紙)	
	ガスコンロ	粗大ごみ	
	ガストーブ	粗大ごみ	
	ガスファンヒーター	粗大ごみ	
	ガスボンベ(カートリッジ式)	燃やしてはいけないごみ	必ず中身を空にして、中身が残っていないか確認し、風通しの良い屋外で市販のガス抜き器を使用して穴を開けて下さい。また別袋で出して下さい。
	ガスボンベ(プロパン用)	処理困難物	取扱業者にご相談下さい。または、年1回実施の有料引取をご利用下さい。
	ガスレンジ	粗大ごみ	
	カセットコンロ	燃やしてはいけないごみ	カートリッジ式のガスボンベは、必ず中身を空にして中身が残っていないか確認し、風通しの良い屋外で市販のガス抜き器を使用して穴をあけて別袋で出して下さい。
	カセットテープ	燃やしてはいけないごみ	
	ガソリンタンク(金属製)	燃やしてはいけないごみ	必ず中身を空にして下さい。
	カタログ	資源ごみ(雑誌)	
	かつら・ウィッグ	燃やしてはいけないごみ	
	カッター	燃やしてはいけないごみ	紙等で包んで「刃物」と記入して下さい。
	カッター替刃	燃やしてはいけないごみ	紙等で包んで「刃物」と記入して下さい。
	蚊取り器	燃やしてはいけないごみ	
	蚊取り線香の缶	燃やしてはいけないごみ	
	かなづち	燃やしてはいけないごみ	
	かばん	燃やしてはいけないごみ	
	花瓶	燃やしてはいけないごみ	

品名	分類(分別区分)	出し方など
釜	粗大ごみ	45リットルの袋に入るものは「燃やしてはいけないごみ」の収集日に出して下さい。
鎌	燃やしてはいけないごみ	紙等で包んで「刃物」と記入して下さい。
カミソリ	燃やしてはいけないごみ	紙等で包んで「刃物」と記入して下さい。
カミソリの刃	燃やしてはいけないごみ	紙等で包んで「刃物」と記入して下さい。
紙パック(牛乳・ジュース等飲料用)	拠点回収(牛乳パック)	市役所、公民館、女性センター、市民プラザの回収箱へお持ち下さい。
カメラ(ビデオ・デジタルカメラ等を含む)	燃やしてはいけないごみ	バッテリーは、市役所、公民館または電気店等の回収箱へお持ち下さい。
蚊帳(かや)	燃やしてもよいごみ	金具は取り外して「燃やしてはいけないごみ」の収集日に出して下さい。
カラーボックス	粗大ごみ	
カラオケセット	粗大ごみ	
ガラス・ガラス製品	燃やしてはいけないごみ	「ガラス」と記入して下さい。
ガラスケース	粗大ごみ	
皮製品・レザー製品	燃やしてはいけないごみ	
瓦	処理困難物	環境課又は清掃センターにご相談ください。
缶切り	燃やしてはいけないごみ	先をテープ等でとめて下さい。
乾燥機(衣類用)	処理困難物	家電リサイクル券センターにお問い合わせ下さい。 (☎0120-319640)
乾燥剤	燃やしてはいけないごみ	
乾電池	拠点回収(有害ごみ(乾電池))	市役所、公民館または電気店等の回収箱へお持ち下さい。
かな	燃やしてはいけないごみ	
缶類(食料品の缶)	資源ごみ(かん)	
き	キーボード(楽器)	粗大ごみ
キーボード(パソコン用)	燃やしてはいけないごみ	
ギター	粗大ごみ	
杵(餅つき用)	粗大ごみ	
脚立	粗大ごみ	
キャリア(車載用)	粗大ごみ	
急須	燃やしてはいけないごみ	
牛乳パック	拠点回収(牛乳パック)	市役所、公民館、女性センター、市民プラザの回収箱へお持ち下さい。
教科書	資源ごみ(雑誌)	
鏡台(ドレッサー)	粗大ごみ	
金庫(手提げ用)	燃やしてはいけないごみ	(注)耐火金庫については専門業者にご相談下さい。
<	空気入れ(小型電動を含む)	燃やしてはいけないごみ
空気清浄機	粗大ごみ	
クーラー	処理困難物	家電リサイクル券センターにお問い合わせ下さい。 (☎0120-319640)

広告

ENEOS ガソリン・灯油・軽油・重油配達致します!!

贈り物は羽生名産「花袋めん」!!
小麦粉・ソバ粉のご用命は、当店に!!

(株) 斎徳商店

〒348-0058 TEL 048-561-3451
羽生市中央4-2-22 FAX 048-563-1845



あ
か
さ
た
な
は
ま
や
ら
わ

	品名	分類(分別区分)	出し方など
	クーラーボックス (プラスチック製)	粗大ごみ	45リットルの袋に入るものは「燃やしてはいけないごみ」の収集日に出して下さい。
	釘(金属)	燃やしてはいけないごみ	紙等で包んで下さい。
	草	燃やしてもよいごみ	土を落とし、よく乾燥させて下さい。
	草刈り機(エンジン式を除く)	粗大ごみ	
	葉	燃やしてもよいごみ	
	葉の容器	燃やしてはいけないごみ	
	靴	燃やしてはいけないごみ	
	靴箱(紙製)	資源ごみ(雑紙)	
	クッション	燃やしてもよいごみ	
	グラス	燃やしてはいけないごみ	
	クラッカー (パーティー用で使用済のもの)	燃やしてもよいごみ	
	クリスマスツリー	燃やしてはいけないごみ	
	車いす	粗大ごみ	
	クレヨン	燃やしてはいけないごみ	
	グローブ(野球・ソフトボール用)	燃やしてはいけないごみ	
	グローランプ	有害ごみ	「有害ごみ」と記入して「燃やしてはいけないごみ」の収集日に出して下さい。
け	蛍光管	有害ごみ	「有害ごみ」と記入して「燃やしてはいけないごみ」の収集日に出して下さい。
	蛍光灯器具一式	粗大ごみ	電球類は「有害ごみ」と記入して「燃やしてはいけないごみ」の収集日に出して下さい。
	携帯電話	燃やしてはいけないごみ	拠点回収(小型家電)も行います。
	携帯電話用充電器	燃やしてはいけないごみ	拠点回収(小型家電)も行います。
	計量ばかり	燃やしてはいけないごみ	
	ゲームカセット	燃やしてはいけないごみ	
	ゲーム機	燃やしてはいけないごみ	拠点回収(小型家電)も行います。
	毛皮	燃やしてはいけないごみ	
	化粧品のビン	燃やしてはいけないごみ	香水のにおいが残るため燃やしてはいけないごみへ。
	化粧品の容器 (プラスチック製)	燃やしてはいけないごみ	必ず中身を空にして下さい。
	下駄箱	粗大ごみ	
	ケチャップの容器 (プラスチック製)	燃やしてはいけないごみ	必ず中身を空にして下さい。
	血圧計	燃やしてはいけないごみ	水銀を使用しているものは「有害ごみ」と記入して「燃やしてはいけないごみ」の収集日に出して下さい。
	血圧計(デジタル式)	燃やしてはいけないごみ	電池は、市役所、公民館、または電気店等の回収箱へお持ち下さい。
	玄関用泥落とし (土砂落とし用玄関マット)	粗大ごみ	45リットルの袋に入るものは「燃やしてはいけないごみ」の収集日に出して下さい。



— 広 告 —

**中古車情報が埼玉県で最大級
リピーター率86.7% バツグンの信頼性**

平均4日でご希望通りの車が見つかります

カーズヴィレッジ 検索

TEL:048-563-1191

羽生市砂山145
(イオンモールより1分)

家庭ごみの分け方・出し方
50音順一覧

あ

か

さ

た

な

は

ま

や

ら

わ

家庭ごみの分け方・出し方

50音順一覧

	品名	分類(分別区分)	出し方など
	健康機器 (電動式ランニングマシン等)	粗大ごみ	
	剣山	燃やしてはいけないごみ	先をテープ等でとめて下さい。
	剣道の防具(一式)	粗大ごみ	
	原動機式自転車 (原付バイク)	処理困難物	販売店等にご相談下さい。
こ	碁石	燃やしてはいけないごみ	
	耕運機	処理困難物	販売店等にご相談下さい。
	工具類	燃やしてはいけないごみ	
	コード(電気配線等)	燃やしてはいけないごみ	
	コードリール	燃やしてはいけないごみ	
	コーヒーマーカー	燃やしてはいけないごみ	
	氷枕	燃やしてはいけないごみ	必ず中身を空にして下さい。
	ござ	燃やしてもよいごみ	
	こたつ	粗大ごみ	
	こたつ敷き	粗大ごみ	45リットルの袋に入るものは「燃やしてもよいごみ」の収集日に出して下さい。
	こたつ布団	粗大ごみ	45リットルの袋に入るものは「燃やしてもよいごみ」の収集日に出して下さい。
	コップ(紙製)	燃やしてもよいごみ	
	コップ(紙製以外)	燃やしてはいけないごみ	
	粉ミルクの缶	資源ごみ(かん)	必ず中身を空にして下さい。
	碁盤	粗大ごみ	
	コピー機	粗大ごみ	
	ゴムホース	燃やしてはいけないごみ	
	ゴムボール	燃やしてはいけないごみ	
	米びつ	粗大ごみ	
	ゴルフクラブ	粗大ごみ	
	ゴルフバッグ	粗大ごみ	45リットルの袋に入るものは「燃やしてはいけないごみ」の収集日に出して下さい。
	ゴルフボール	燃やしてはいけないごみ	
	コンクリート	処理困難物	環境課又は清掃センターにご相談下さい。
	コンクリート破片	処理困難物	環境課又は清掃センターにご相談下さい。
	コンクリートブロック	処理困難物	環境課又は清掃センターにご相談下さい。
	コンセント	燃やしてはいけないごみ	
	コンポ	粗大ごみ	
	コンポスト	燃やしてはいけないごみ	
さ	サーフボード	粗大ごみ	
	サイクリングマシン	粗大ごみ	
	座いす	粗大ごみ	
	サイドボード	粗大ごみ	
	座卓	粗大ごみ	
	酒パック	燃やしてはいけないごみ	容器の内側にアルミ箔が使用されているため「資源ごみ」には該当しません。
	酒類のびん	資源ごみ(びん)	
	雑誌類(単行本・週刊誌・教科書等製本されたもの)	資源ごみ(雑誌)	
	殺虫剤の容器	燃やしてはいけないごみ	必ず中身を空にして下さい。
	座布団	粗大ごみ	45リットルの袋に入るものは「燃やしてもよいごみ」の収集日に出して下さい。

あ
か
さ
た
な
は
ま
や
ら
わ

家庭ごみの分け方・出し方
50音順一覧

	品名	分類(分別区分)	出し方など
	サマーベッド	粗大ごみ	
	三脚 (カメラ・ビデオカメラ用)	粗大ごみ	
	サンダル	燃やしてはいけないごみ	
	三輪車	粗大ごみ	
し	CD(盤)	燃やしてはいけないごみ	
	CDラジカセ(コンポ)	燃やしてはいけないごみ	拠点回収(小型家電)も行います。
	敷き布団	粗大ごみ	45リットルの袋に入るものは「燃やしてもよいごみ」の収集日に出して下さい。
	磁石	燃やしてはいけないごみ	
	辞書・辞典	資源ごみ(雑誌)	
	七輪	燃やしてはいけないごみ	
	室内用物干し	粗大ごみ	
	室外機(エアコン用)	処理困難物	家電リサイクル券センターにお問い合わせ下さい。 (☎0120-319640)
	湿気取器	燃やしてはいけないごみ	水を抜いて下さい。
	湿布薬	燃やしてもよいごみ	
	自転車	粗大ごみ	
	竹刀	粗大ごみ	
	芝刈り機 (エンジン式を除く)	粗大ごみ	
	写真	燃やしてもよいごみ	
	ジャッキ(自動車用)	燃やしてはいけないごみ	
	三味線	粗大ごみ	
	シャンデリア	粗大ごみ	電球類は「有害ごみ」と記入して「燃やしてはいけないごみ」の収集日に出して下さい。
	シャンプーの容器	燃やしてはいけないごみ	必ず中身を空にして下さい。
	ジューサーミキサー	燃やしてはいけないごみ	
	じゅうたん	粗大ごみ	45リットルの袋に入るものは「燃やしてもよいごみ」の収集日に出して下さい。
	充電器	燃やしてはいけないごみ	
	収納ケース	粗大ごみ	
	シュレッダー	粗大ごみ	45リットルの袋に入るものは「燃やしてはいけないごみ」の収集日に出して下さい。
	瞬間湯沸かし器	粗大ごみ	
	消火器	処理困難物	専門業者へご相談下さい。 または、年1回実施の有料引取をご利用下さい。
	将棋盤	粗大ごみ	
	浄水器	燃やしてはいけないごみ	
	照明器具	粗大ごみ	電球類は「有害ごみ」と記入して「燃やしてはいけないごみ」の収集日に出して下さい。
	醤油の容器 (びん・ペットボトル)	資源ごみ (びん・ペットボトル)	必ず中身を空にして下さい。
	醤油の容器 (プラスチック製)	燃やしてはいけないごみ	必ず中身を空にして下さい。
	食器(木製)	燃やしてもよいごみ	
	食器(木製以外)	燃やしてはいけないごみ	
	食器洗い機	粗大ごみ	
	食器乾燥機	粗大ごみ	
	食器棚	粗大ごみ	
	食品トレイ	燃やしてはいけないごみ	

あ

か

さ

た

な

は

ま

や

ら

わ

家庭ごみの分け方・出し方
50音順一覧

	品名	分類(分別区分)	出し方など
	食卓テーブル	粗大ごみ	
	除湿機	粗大ごみ	水を抜いて下さい。
	シルバーカー(手押し車)	粗大ごみ	
	人工芝	燃やしてはいけないごみ	
	新聞紙(折込広告含む)	資源ごみ(新聞)	
す	水槽	粗大ごみ	
	水筒	燃やしてはいけないごみ	
	炊飯器	燃やしてはいけないごみ	
	スーツケース	粗大ごみ	
	スキー板	粗大ごみ	
	スキーウェア	燃やしてもよいごみ	
	スキーキャリア	粗大ごみ	
	スキー靴	燃やしてはいけないごみ	
	スキーのストック	粗大ごみ	
	スキーバッグ	粗大ごみ	
	スキャナー	粗大ごみ	45リットルの袋に入るものは「燃やしてはいけないごみ」の収集日に出して下さい。
	スケート靴	燃やしてはいけないごみ	
	スケートボード	粗大ごみ	
	スコップ	粗大ごみ	
	硯	燃やしてはいけないごみ	
	すだれ	燃やしてもよいごみ	
	スチール机	粗大ごみ	
	ステレオ	粗大ごみ	
	ストーブ	粗大ごみ	必ず燃料を使い切って下さい。乾電池は市役所、公民館または電気店等の回収箱へお持ち下さい。
	ストーブガード	粗大ごみ	
	ストッキング	燃やしてはいけないごみ	
	ストロー	燃やしてはいけないごみ	
	スニーカー	燃やしてはいけないごみ	
	スノーボード	粗大ごみ	
	すのこ	粗大ごみ	
	スパイクシューズ	燃やしてはいけないごみ	
	スピーカー	粗大ごみ	
	スプレー缶	燃やしてはいけないごみ	必ず中身を空にして中身が残っていないか確認し、風通しの良い屋外で市販のガス抜き器を使用して穴をあけて別袋で出して下さい。
	滑り台(幼児用)	粗大ごみ	
	スポンジ	燃やしてはいけないごみ	
	ズボンプレスサー	粗大ごみ	
	炭	燃やしてもよいごみ	
	すり鉢	燃やしてはいけないごみ	
せ	生花(せいカ)	燃やしてもよいごみ	
	精米機	粗大ごみ	
	生理用品	燃やしてもよいごみ	
	製麺機	粗大ごみ	
	石鹸	燃やしてもよいごみ	
	せともの	燃やしてはいけないごみ	
	洗剤(液体)	燃やしてはいけないごみ	必ず中身を空にしてください。
	洗剤(粉)	燃やしてもよいごみ	

	品名	分類(分別区分)	出し方など
	洗剤のプラスチック容器	燃やしてはいけないごみ	必ず中身を空にして下さい。
	洗濯機	処理困難物	家電リサイクル券センターにお問い合わせ下さい。 (☎0120-319640)
	洗濯ばさみ	燃やしてはいけないごみ	
	扇風機	粗大ごみ	
	洗面器	燃やしてはいけないごみ	
そ	造花	燃やしてはいけないごみ	
	双眼鏡	燃やしてはいけないごみ	
	掃除機	粗大ごみ	
	ソースの容器 (びん・ペットボトル)	資源ごみ (びん・ペットボトル)	必ず中身を空にして下さい。
	ソースの容器(プラスチック製)	燃やしてはいけないごみ	必ず中身を空にして下さい。
	ソファ	粗大ごみ	
	ソファベッド	粗大ごみ	
	そり	粗大ごみ	
た	体温計(水銀使用)	有害ごみ	「有害ごみ」と記入して「燃やしてはいけないごみ」の収集日に出して下さい。
	体温計(電子体温計)	燃やしてはいけないごみ	
	耐火金庫	処理困難物	環境課又は清掃センターにご相談ください。
	台車(手押し車)	粗大ごみ	
	大正琴	粗大ごみ	
	体重計	燃やしてはいけないごみ	
	タイプライター	粗大ごみ	45リットルの袋に入るものは「燃やしてはいけないごみ」の収集日に出して下さい。
	タイヤ(ホイール付含む)	処理困難物	販売店又は取扱業者にご相談下さい。 または、年1回実施の有料引取をご利用下さい。
	タイヤチェーン	燃やしてはいけないごみ	
	タオル・タオルケット	燃やしてもよいごみ	
	竹馬	粗大ごみ	
	竹串	燃やしてもよいごみ	先をテープ等でとめて下さい。
	卵の殻	燃やしてもよいごみ	
	卵のパック(紙製)	資源ごみ(雑紙)	
	卵のパック(プラスチック製)	燃やしてはいけないごみ	
	樽(たる)	粗大ごみ	
	タンス	粗大ごみ	
	ダンベル	粗大ごみ	45リットルの袋に入るものは「燃やしてはいけないごみ」の収集日に出して下さい。
	ダンボール	資源ごみ(ダンボール)	
ち	チェーンソー(エンジン式を除く)	粗大ごみ	
	地球儀	燃やしてはいけないごみ	
	チャイルドシート	粗大ごみ	
	茶ダンス	粗大ごみ	
	茶箱	粗大ごみ	
	彫刻刀	燃やしてはいけないごみ	紙等で包んで「刃物」と記入して下さい。
	ちょうちん	燃やしてはいけないごみ	
つ	ついたて	粗大ごみ	
	杖(ステッキ)	粗大ごみ	
	机	粗大ごみ	
	漬物石	処理困難物	環境課又は清掃センターにご相談ください。
	漬け物樽	粗大ごみ	

- あ
- か
- さ
- た
- な
- は
- ま
- や
- ら
- わ

あ

か

さ

た

な

は

ま

や

ら

わ

家庭ごみの分け方・出し方

50音順一覧

	品名	分類(分別区分)	出し方など
	壺(つぼ)	燃やしてはいけないごみ	
	積み木(木製)	燃やしてもよいごみ	
	積み木(プラスチック製)	燃やしてはいけないごみ	
	爪切り	燃やしてはいけないごみ	
	釣り竿	粗大ごみ	45リットルの袋に入るものは「燃やしてはいけないごみ」の収集日に出して下さい。
て	DVD(盤)	燃やしてはいけないごみ	
	DVDプレーヤー	燃やしてはいけないごみ	拠点回収(小型家電)も行います。
	ティッシュペーパー	燃やしてもよいごみ	
	ティッシュペーパーの箱	資源ごみ(雑紙)	
	テーブル	粗大ごみ	
	デスクマット	粗大ごみ	
	テニスラケット	燃やしてはいけないごみ	
	テレビ(ブラウン管・液晶・プラズマを含む)	処理困難物	家電リサイクル券センターにお問い合わせ下さい。 (☎0120-319640)
	テレビゲーム機	燃やしてはいけないごみ	拠点回収(小型家電)も行います。
	テレビ台	粗大ごみ	
	電気カーペット	粗大ごみ	45リットルの袋に入るものは「燃やしてはいけないごみ」の収集日に出して下さい。
	電気かみそり	燃やしてはいけないごみ	拠点回収(小型家電)も行います。
	電気コード	燃やしてはいけないごみ	
	電気こたつ	粗大ごみ	
	電気コンロ	燃やしてはいけないごみ	
	電気スタンド	粗大ごみ	電球類は「有害ごみ」と記入して「燃やしてはいけないごみ」の収集日に出して下さい。
	電気ストーブ	粗大ごみ	
	電気のこぎり	粗大ごみ	
	電気ポット	燃やしてはいけないごみ	
	電気毛布	粗大ごみ	45リットルの袋に入るものは「燃やしてはいけないごみ」の収集日に出して下さい。
	電球類	有害ごみ	「有害ごみ」と記入して「燃やしてはいけないごみ」の収集日に出して下さい。
	電子蚊取り器	燃やしてはいけないごみ	
	電子ピアノ	処理困難物	購入した販売店等にご相談ください。
	電子レンジ	粗大ごみ	
	天体望遠鏡	粗大ごみ	
	電卓・電子手帳	燃やしてはいけないごみ	拠点回収(小型家電)も行います。 電池は、市役所、公民館または電気店等の回収箱へお持ち下さい。
	電池	拠点回収 (有害ごみ(乾電池))	市役所、公民館または電気店等の回収箱へお持ち下さい。
	テント	粗大ごみ	
	電動歯ブラシ	燃やしてはいけないごみ	拠点回収(小型家電)も行います。 電池は、市役所、公民館または電気店等の回収箱へお持ち下さい。
	天ぷら油(植物油)	燃やしてもよいごみ	公民館の回収箱または清掃センターへお持ち下さい。
	電話機	燃やしてはいけないごみ	拠点回収(小型家電)も行います。
	電話帳	資源ごみ(雑誌)	
と	ドアノブ	燃やしてはいけないごみ	
	投網(とあみ)	燃やしてはいけないごみ	
	砥石	燃やしてはいけないごみ	
	陶磁器	燃やしてはいけないごみ	

あ
か
さ
た
な
は
ま
や
ら
わ

	品名	分類(分別区分)	出し方など
	トースター	燃やしてはいけないごみ	
	時計	粗大ごみ	45リットルの袋に入るものは「燃やしてはいけないごみ」の収集日に出して下さい。 電池は、市役所、公民館または電気店等の回収箱へお持ち下さい。
	ドライバー(工具)	燃やしてはいけないごみ	
	ドライヤー	燃やしてはいけないごみ	拠点回収(小型家電)も行います。
	トラクター	処理困難物	販売店等にご相談下さい。
	ドラムセット(楽器)	粗大ごみ	
	ドラム缶	粗大ごみ	必ず中身を空にして下さい。
	トランクケース(旅行カバン)	粗大ごみ	
	トランシーバー	燃やしてはいけないごみ	
	トランペット	燃やしてはいけないごみ	
	トランポリン	粗大ごみ	
	鳥かご	燃やしてはいけないごみ	
	塗料(ペンキ)の缶	燃やしてはいけないごみ	必ず中身を空にして下さい。
	トレイ	燃やしてはいけないごみ	
	トレーニングマシン	粗大ごみ	
	ドレッサー(鏡台)	粗大ごみ	
	トロフィー	粗大ごみ	45リットルの袋に入るものは「燃やしてはいけないごみ」の収集日に出して下さい。
な	ナイフ	燃やしてはいけないごみ	紙等で包んで「刃物」と記入して下さい。
	長靴	燃やしてはいけないごみ	
	鍋類	燃やしてはいけないごみ	
	生ごみ	燃やしてもよいごみ	水をよく切って下さい。
	生ごみ処理機	粗大ごみ	
	縄	燃やしてもよいごみ	長さ1m以内に切って下さい。
に	庭木	燃やしてもよいごみ	よく乾燥させる。長さ60cm以内・太さ10cm以内、または厚さ10cm以内に切ってひもで結ぶか透明・半透明の袋に入れて下さい。
	人形	燃やしてはいけないごみ	
	人形ケース	粗大ごみ	
ぬ	ぬいぐるみ	燃やしてもよいごみ	
	縫い針	燃やしてはいけないごみ	先をテープ等でとめて下さい。
	ぬか床	燃やしてもよいごみ	よく乾燥させて下さい。
ね	ネガ(写真用)	燃やしてはいけないごみ	
	ネクタイ	燃やしてもよいごみ	
	猫砂	燃やしてもよいごみ	
	ねじ(金属)	燃やしてはいけないごみ	紙等で包んで下さい。
	ネックレス	燃やしてはいけないごみ	
	寝袋	燃やしてもよいごみ	
	粘土(紙粘土)	燃やしてもよいごみ	
	粘土(紙粘土以外)	燃やしてはいけないごみ	
の	農薬	処理困難物	環境課又は清掃センターにご相談ください。
	農薬(家庭で使用した)袋、容器	燃やしてはいけないごみ	必ず中身を空にして下さい。
	ノート	資源ごみ(雑誌)	
	のこぎり	燃やしてはいけないごみ	
	のみ	燃やしてはいけないごみ	紙等で包んで「刃物」と記入して下さい。
は	バーベキュー用品(網・鉄板等)	粗大ごみ	

家庭ごみの分け方・出し方
50音順一覧

品名	分類(分別区分)	出し方など
バーベル	粗大ごみ	
ハーモニカ	燃やしてはいけないごみ	
パール	燃やしてはいけないごみ	
パイプハンガー	粗大ごみ	
バインダー(文房具)	燃やしてはいけないごみ	
はかり	燃やしてはいけないごみ	
はく製	粗大ごみ	
バケツ	燃やしてはいけないごみ	
はさみ	燃やしてはいけないごみ	先をテープ等でとめて下さい。
はしご	粗大ごみ	
バスマット(珪藻土)	燃やしてはいけないごみ	
バスマット(布製)	燃やしてもよいごみ	
パソコン (デスクトップ型・ノート型)	処理困難物	資源有効利用促進法によるメーカーのリサイクル回収をご利用下さい。
パソコンのキーボード・マウス	燃やしてはいけないごみ	
パソコンのプリンター	粗大ごみ	45リットルの袋に入るものは「燃やしてはいけないごみ」の収集日に出して下さい。
パソコンのモニター	処理困難物	資源有効利用促進法によるメーカーのリサイクル回収をご利用下さい。
パソコン台	粗大ごみ	
バッグ	燃やしてはいけないごみ	
バッテリー (自動車・バイク)	処理困難物	販売店又は取扱業者にご相談下さい。 または、年1回実施の有料引取をご利用下さい。
バット	粗大ごみ	
発泡スチロール	燃やしてはいけないごみ	
花火	燃やしてもよいごみ	発火しないように水で湿らせて下さい。
歯ブラシ	燃やしてはいけないごみ	
歯磨きチューブ	燃やしてはいけないごみ	必ず中身を空にして下さい。
パラソル(ビーチパラソル含む)	粗大ごみ	
針	燃やしてはいけないごみ	先をテープ等でとめて下さい。
針金	燃やしてはいけないごみ	束ねて下さい。
バリカン	燃やしてはいけないごみ	電気式は拠点回収(小型家電)も行います。
ハロゲンヒーター	粗大ごみ	
ハンガー(木製)	燃やしてもよいごみ	
ハンガー(木製以外)	燃やしてはいけないごみ	
ハンディクリーナー	燃やしてはいけないごみ	
パンフレット	資源ごみ(雑誌)	
パン焼き器	粗大ごみ	
ひ	ピアニカ	燃やしてはいけないごみ
ピアノ(電子ピアノを含む)	処理困難物	販売店等にご相談下さい。
ビールびん	資源ごみ(びん)	
ひげそり	燃やしてはいけないごみ	
ビデオカメラ	燃やしてはいけないごみ	拠点回収(小型家電)も行います。 バッテリーは、市役所、公民館または電気店等の回収箱へお持ち下さい。
ビデオテープ	燃やしてはいけないごみ	
ビデオデッキ	燃やしてはいけないごみ	拠点回収(小型家電)も行います。
雛人形(一式)	粗大ごみ	
ビニールホース	燃やしてはいけないごみ	

	品名	分類(分別区分)	出し方など
	火鉢	燃やしてはいけないごみ	
	びん(飲食用)	資源ごみ(びん)	必ず中身を空にして下さい。
	びん(飲食用以外)	燃やしてはいけないごみ	必ず中身を空にして下さい。
ふ	ファックス	燃やしてはいけないごみ	拠点回収(小型家電)も行います。
	ファックス台	粗大ごみ	
	ファンヒーター	粗大ごみ	必ず燃料を使い切ってください。45リットルの袋に入るものは「燃やしてはいけないごみ」の収集日に出して下さい。
	フィルム	燃やしてはいけないごみ	
	封筒	資源ごみ(雑紙)	
	笛(リコーダー)	燃やしてはいけないごみ	
	ふとん	粗大ごみ	45リットルの袋に入るものは「燃やしてもよいごみ」の収集日に出して下さい。
	ふとん乾燥機	粗大ごみ	
	ふとん干し	粗大ごみ	
	フライパン	燃やしてはいけないごみ	
	ブラインド	粗大ごみ	
	ぶらさがり健康器	粗大ごみ	
	プラモデル	燃やしてはいけないごみ	
	ブランコ	粗大ごみ	
	プリンター	粗大ごみ	45リットルの袋に入るものは「燃やしてはいけないごみ」の収集日に出して下さい。
	プリンター	粗大ごみ	45リットルの袋に入るものは「燃やしてはいけないごみ」の収集日に出して下さい。
	古着(着用可能なもの)	資源ごみ(古着)	
	ブロック	処理困難物	環境課または清掃センターにご相談下さい。
	フロッピーディスク	燃やしてはいけないごみ	
	風呂のふた	粗大ごみ	
	風呂マット	粗大ごみ	45リットルの袋に入るものは「燃やしてはいけないごみ」の収集日に出して下さい。
	噴霧器	粗大ごみ	45リットルの袋に入るものは「燃やしてはいけないごみ」の収集日に出して下さい。
へ	ヘアピン	燃やしてはいけないごみ	
	ベッド	粗大ごみ	
	ペットゲージ	粗大ごみ	
	ペットフードの缶容器	資源ごみ(かん)	
	ヘッドフォン	燃やしてはいけないごみ	
	ペットボトル	資源ごみ(ペットボトル)	
	ベッドマットレス	粗大ごみ	
	ペット用トイレ砂	燃やしてもよいごみ	燃やせる表示のあるものは清掃センターへお持ち下さい。その他のものは購入店または専門業者にご相談下さい。

- あ
- か
- さ
- た
- な
- は
- ま
- や
- ら
- わ

家庭ごみの分け方・出し方
50音順一覧



— 広 告 —



さりげない安心と感動する制動を

あ

か

さ

た

な

は

ま

や

ら

わ

家庭ごみの分け方・出し方

50音順一覧

	品名	分類(分別区分)	出し方など
	ベビーカー	粗大ごみ	
	ベビーバス	粗大ごみ	
	ベビーベッド	粗大ごみ	
	ヘルスメーター(体重計)	燃やしてはいけないごみ	
	ベルト(衣料用)	燃やしてはいけないごみ	
	ヘルメット	燃やしてはいけないごみ	
	ペンキ缶(塗料類)	燃やしてはいけないごみ	必ず中身を空にして下さい。
	ベンチ	粗大ごみ	
	弁当の空き容器(紙製)	燃やしてもよいごみ	
	弁当の空き容器(紙製以外)	燃やしてはいけないごみ	
ほ	ほうき	粗大ごみ	
	包装紙	資源ごみ(雑紙)	
	包丁	燃やしてはいけないごみ	紙等で包んで「刃物」と記入して下さい。
	ホースリール	燃やしてはいけないごみ	
	ポータブルトイレ	粗大ごみ	
	ボール	燃やしてはいけないごみ	
	木刀	粗大ごみ	
	歩行器	粗大ごみ	
	ポスト(郵便受け)	粗大ごみ	45リットルの袋に入るものは「燃やしてはいけないごみ」の収集日に出して下さい。
	補聴器	燃やしてはいけないごみ	拠点回収(小型家電)も行います。電池は、市役所、公民館または電気店等の回収箱へお持ち下さい。
	ポット	燃やしてはいけないごみ	
	ホットカーペット	粗大ごみ	45リットルの袋に入るものは「燃やしてはいけないごみ」の収集日に出して下さい。
	ホットプレート	粗大ごみ	45リットルの袋に入るものは「燃やしてはいけないごみ」の収集日に出して下さい。
	ほ乳びん	燃やしてはいけないごみ	
	ポリタンク	燃やしてはいけないごみ	必ず中身を空にして下さい。
	保冷剤	燃やしてはいけないごみ	
	本・雑誌	資源ごみ(雑誌)	
	本棚	粗大ごみ	
ま	麻雀台	粗大ごみ	
	麻雀パイ	燃やしてはいけないごみ	
	麻雀マット	粗大ごみ	
	マイク	燃やしてはいけないごみ	
	マウス(パソコン用)	燃やしてはいけないごみ	
	巻尺	燃やしてはいけないごみ	
	マッサージ機	粗大ごみ	
	マットレス	粗大ごみ	
	まな板(木製)	燃やしてもよいごみ	
	まな板(木製以外)	燃やしてはいけないごみ	
	魔法瓶	燃やしてはいけないごみ	
	豆電球	有害ごみ	「有害ごみ」と記入して「燃やしてはいけないごみ」の収集日に出して下さい。
	マヨネーズの容器(プラスチック製)	燃やしてはいけないごみ	必ず中身を空にして下さい。
	漫画本	資源ごみ(雑誌)	
	万歩計	燃やしてはいけないごみ	電池は市役所、公民館または電気店等の回収箱へお持ち下さい。

	品名	分類(分別区分)	出し方など	
み	ミキサー	燃やしてはいけないごみ		
	ミシン	粗大ごみ		
	水まくら	燃やしてはいけないごみ	必ず中身を空にして下さい。	
	ミニコンポ	粗大ごみ	拠点回収(小型家電)も行います。	
	耳かき(木製)	燃やしてもよいごみ		
	耳かき(木製以外)	燃やしてはいけないごみ		
む	虫かご	燃やしてはいけないごみ		
	蒸し器(木製)	燃やしてもよいごみ		
	蒸し器(木製以外)	燃やしてはいけないごみ		
	虫採り網	粗大ごみ		
	虫めがね	燃やしてはいけないごみ		
	虫よけスプレー	燃やしてはいけないごみ	必ず中身を空にして穴をあけて下さい。	
め	めがね	燃やしてはいけないごみ		
	眼薬の容器	燃やしてはいけないごみ		
	メジャー(布製)	燃やしてもよいごみ		
	メジャー(布製以外)	燃やしてはいけないごみ		
	メトロノーム	燃やしてはいけないごみ		
	麺打ち台	粗大ごみ		
	麺棒(木製)	粗大ごみ	45リットルの袋に入るものは「燃やしてもよいごみ」の収集日に出して下さい。	
	麺棒(木製以外)	粗大ごみ	45リットルの袋に入るものは「燃やしてはいけないごみ」の収集日に出して下さい。	
	綿棒	燃やしてもよいごみ		
	も	毛布	燃やしてもよいごみ	45リットルの袋に入るものは「燃やしてもよいごみ」の収集日に出して下さい。
木片		燃やしてもよいごみ	長さ60cm以内・太さ10cm以内、または厚さ10cm以内に切ってひもで結ぶか透明・半透明の袋に入れて下さい。	
餅焼き網		燃やしてはいけないごみ		
餅つき機		粗大ごみ		
木琴(もっきん)		粗大ごみ		
モップ		粗大ごみ		
物干し竿		粗大ごみ		
物干し台 (コンクリート台付は除く)		粗大ごみ	コンクリート台付は「処理困難物」ですので環境課または清掃センターにご相談下さい。	
や		やかん	燃やしてはいけないごみ	
		焼き鳥の串	燃やしてもよいごみ	先をテープ等でとめて下さい。
	湯たんぽ	燃やしてはいけないごみ		
	湯沸かし器 (瞬間湯沸かし器)	粗大ごみ		

- あ
- か
- さ
- た
- な
- は
- ま
- や
- ら
- わ

家庭ごみの分け方・出し方
50音順一覧



— 広 告 —

AEONと200の専門店

AEON MALL

イオンモール羽生

イオンモール羽生 TEL:048-560-1000
〒348-0039 羽生市川崎2丁目281-3

おトクな情報や、楽しいイベントがいっぱい!

イオンモール羽生

あ

か

さ

た

な

は

ま

や

ら

わ

家庭ごみの分け方・出し方

50音順一覧

	品名	分類(分別区分)	出し方など	
よ	よしず	粗大ごみ		
	ライター	燃やしてはいけないごみ	必ず中身を空にして下さい。	
ら	ラケット (テニス・バドミントン等)	粗大ごみ		
	ラジオ	燃やしてはいけないごみ	拠点回収(小型家電)も行います。電池は、市役所、公民館または電気店等の回収箱へお持ち下さい。	
	ラジコン	粗大ごみ	燃料は使い切ってください。バッテリーは、市役所、公民館または電気店等の回収箱へお持ち下さい。	
	ラップの芯	資源ごみ(雑紙)		
	ラティス (木製・プラスチック製の柵)	粗大ごみ		
	ランチジャー	燃やしてはいけないごみ		
	ランドセル	燃やしてはいけないごみ		
	ランニングマシン (健康機器)	粗大ごみ		
	ランプ(石油ランプ)	燃やしてはいけないごみ	燃料は使い切ってください。	
	り	リール(釣り具)	燃やしてはいけないごみ	
	ら	リモコン	燃やしてはいけないごみ	拠点回収(小型家電)も行います。電池は市役所、公民館または電気店等の回収箱へお持ち下さい。
リヤカー		粗大ごみ		
リュックサック		燃やしてはいけないごみ		
る	ルアー(釣り具)	燃やしてはいけないごみ	針の先をテープ等でとめて下さい。	
	ルームランナー (健康機器)	粗大ごみ		
れ	ルーフボックス	粗大ごみ		
	冷蔵庫・冷凍庫	処理困難物	家電リサイクル券センターにお問い合わせ下さい。 (☎0120-319640)	
	冷風機	粗大ごみ		
	レインコート(雨合羽)	燃やしてはいけないごみ		
	レーザーディスク(盤)	燃やしてはいけないごみ		
	レーザーディスクプレーヤー	粗大ごみ	拠点回収(小型家電)も行います。45リットルの袋に入るものは「燃やしてはいけないごみ」の収集日に出して下さい。	
	レコード(盤)	燃やしてはいけないごみ		
	レコードプレーヤー	粗大ごみ	拠点回収(小型家電)も行います。45リットルの袋に入るものは「燃やしてはいけないごみ」の収集日に出して下さい。	
	レジャーシート	燃やしてはいけないごみ		
	レジャーテーブル	粗大ごみ		
	レターケース	燃やしてはいけないごみ		
レトルト食品のパック・容器	燃やしてはいけないごみ			
レング	処理困難物	環境課または清掃センターにご相談下さい。		
レンジ台	粗大ごみ			
練炭	燃やしてもよいごみ			
ろ	ローソク	燃やしてもよいごみ		
	ロープ	燃やしてもよいごみ	長さ1m以内に切って下さい。	
	ローラースケート	燃やしてはいけないごみ		
	ロッカー	粗大ごみ		
わ	ワープロ	燃やしてはいけないごみ	拠点回収(小型家電)も行います。	
	輪ゴム	燃やしてはいけないごみ		
	ワゴン(キッチン用)	粗大ごみ		

ごみの持ち込みについて

羽生市清掃センターに直接搬入される皆様へ

所在地

〒348-0011
羽生市大字三田ヶ谷1863
☎048-565-3979

搬入時間

日曜日・祝日・年末年始除く

【平日】

8時45分～12時00分

13時00分～16時30分

【土曜】

8時45分～11時30分



※直接清掃センターに搬入する場合は、あらかじめごみの種類ごとに分別してください。
※羽生市民であるための確認(免許証等の提示等)を求める場合がありますが、ご理解ご協力をお願いいたします。

編集後記

「羽生市 ゴミ分別ガイドブック」は、羽生市にお住まいの皆様方へ、市の行政情報をお届けするとともに、地域企業の発展につなげることを目的として発行いたしました。

また、市民の皆様方に、より利便性の高い情報源としてご利用いただけるよう、官民協働事業として羽生市と株式会社サイネックスとの共同発行としました。

「羽生市 ゴミ分別ガイドブック」は、地域の各団体及び事業者の皆様のご協力により、行政機関への設置はもとより、羽生市の全世帯へ無償配布することができました。あらためて心より厚くお礼申し上げます。

- ◆「羽生市 ゴミ分別ガイドブック」に掲載の行政情報は、平成31年3月現在の情報を掲載しています。社会情勢の変動等により内容が変更される場合がありますので、あらかじめご了承ください。行政情報の内容・手続き等で不明な場合は、担当課までお問い合わせください。
- ◆また掲載されているスポンサー広告は、暮らしの情報としてご活用ください。広告内容については株式会社サイネックスにお尋ねください。

※この冊子のイラストは主に経済産業省に公開されているものを使用しています。
出典：経済産業省ウェブサイト
(<http://www.meti.go.jp/policy/recycle/main/data/illust/>)
※誤字、脱字等については、ご容赦ください。

羽生市

ゴミ分別 ガイドブック

平成31年3月発行

発行

羽生市役所 環境課

〒348-8601 埼玉県羽生市東6丁目15番地
TEL.048-561-1121 (代表)

株式会社サイネックス

〒102-0083 東京都千代田区麹町5-3
TEL.03-3265-6545

広告販売

株式会社サイネックス 埼玉北支店

〒360-0031 埼玉県熊谷市末広3-12-10 T・Sビル301号室
TEL.048-525-1446

無断で複写、転載することとはご遠慮ください。

UD
FONT

見やすく読みまちがえにくい
ユニバーサルデザインフォント
を採用しています。



埼玉医療生活協同組合

羽生総合病院



新規医療機器導入

PET-CT



ガンの早期
発見のために

トモセラピー



ガンの治療
のために
(放射線治療装置)

tel 048-562-3000

受付時間

平日(月~金) 8:00~18:30

土曜日 8:00~11:30

診療科

- ・内科・消化器内科・血液内科・神経内科・循環器内科・呼吸器内科・小児科
- ・外科・消化器外科・呼吸器外科・整形外科・脳神経外科・皮膚科・泌尿器科
- ・産婦人科・眼科・耳鼻咽喉科・麻酔科(西田昌昭)・心臓血管外科・歯科口腔外科
- ・漢方内科・救急科・リハビリテーション科・放射線診断科・放射線治療科
- ・臨床検査科・病理診断科