

## 募集▶その1

### 📦クラフトバック講座📦

～ソフトPPバンドを使った丈夫で便利なバックです。色は3種類から選べます！～

- 日 時 11月5・12日(水)  
9時30分～11時30分
- 定 員 15名
- 対 象 市内在住、在勤、在学の方
- 費 用 2500円
- 持ち物 筆記用具、はさみ、洗濯ばさみ、  
20個、定規(30センチ)

□申し込みは↓  
10月8日(水)  
費用を添えて  
井泉公民館へ



★公民館に見本があります。

## 募集▶その2

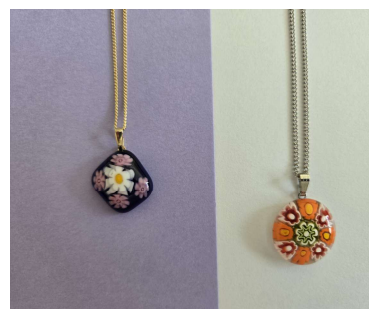
### 🌸ベネチアンガラス

### アクセサリ講座🌸

～好きな色を組み合わせ、自分好みのペンダントを作いませんか！～

- 日 時 11月27日(木)  
13時30分～15時30分
- 定 員 10名
- 対 象 市内在住、在勤、在学の方
- 費 用 2000円

□申し込みは↓  
10月8日(水)  
費用を添えて  
井泉公民館へ



★公民館に見本があります。



## 🏆第48回 井泉地区体育祭のご案内🏆

🕒日 時🕒 10月26日(日) ※雨天中止  
8時～13時(予定)

🕒競技開始🕒 8時30分

🕒場 所🕒 井泉総合グラウンド

みんな来てね

★お楽しみ抽選券を世帯別にお配りしています。忘れずにお持ちいただき、10時までに各地区の抽選箱へ入れてください。素敵な商品が当たりますように☆彡

### 公民館休館日

○ 毎週火曜日と祝日

| 2025 |    | 10 |    |    |    |    |  |  | October |
|------|----|----|----|----|----|----|--|--|---------|
| 日    | 月  | 火  | 水  | 木  | 金  | 土  |  |  |         |
|      |    |    | 1  | 2  | 3  | 4  |  |  |         |
| 5    | 6  | 7  | 8  | 9  | 10 | 11 |  |  |         |
| 12   | 13 | 14 | 15 | 16 | 17 | 18 |  |  |         |
| 19   | 20 | 21 | 22 | 23 | 24 | 25 |  |  |         |
| 26   | 27 | 28 | 29 | 30 | 31 |    |  |  |         |

| 2025 |    | 11 |    |    |    |    |  |  | November |
|------|----|----|----|----|----|----|--|--|----------|
| 日    | 月  | 火  | 水  | 木  | 金  | 土  |  |  |          |
|      |    |    |    |    |    | 1  |  |  |          |
| 2    | 3  | 4  | 5  | 6  | 7  | 8  |  |  |          |
| 9    | 10 | 11 | 12 | 13 | 14 | 15 |  |  |          |
| 16   | 17 | 18 | 19 | 20 | 21 | 22 |  |  |          |
| 23   | 24 | 25 | 26 | 27 | 28 | 29 |  |  |          |
| 30   |    |    |    |    |    |    |  |  |          |

### はつらつ教室

日時： 10月15日(水)  
11月 5日(水)  
10時～11時  
場所： 井泉公民館 和室

### 健康運動教室

日時： 10月2・16・23日(木)  
11月 6・13・20・27日(木)  
10時～11時30分  
場所： 井泉公民館 和室