

平成 30 年度
羽 生 市 決 算 の 概 要 等



企 画 財 務 部 財 政 課

羽生市一般会計決算の推移

区 分		平成 27 年 度			平成 28 年 度		
		決 算 額	構 成 比	増 減 率	決 算 額	構 成 比	増 減 率
歳 入	市 税	7,474,588	39.1 %	△ 3.3 %	7,551,561	39.7 %	1.0 %
	自動車重量譲与税	150,684	0.8	3.9	151,788	0.8	0.7
	地方揮発油譲与税 (地方道路譲与税含)	65,739	0.3	6.0	62,630	0.3	△ 4.7
	地方消費税交付金	949,522	5.0	62.0	846,224	4.4	△ 10.9
	自動車取得税交付金	65,117	0.3	62.1	67,494	0.4	3.7
	地方特例交付金	33,938	0.2	2.3	35,075	0.2	3.4
	普通交付税	1,792,863	9.4	1.8	1,762,182	9.2	△ 1.7
	特別交付税	299,870	1.6	△ 0.4	281,501	1.5	△ 6.1
	国庫支出金	2,216,855	11.6	△ 4.3	2,402,549	12.6	8.4
	県支出金	1,193,007	6.2	17.1	1,198,682	6.3	0.5
	市 債	1,743,308	9.1	△ 13.4	1,818,204	9.6	4.3
	そ の 他	3,118,864	16.4	△ 2.7	2,859,785	15.0	△ 8.3
	合 計	19,104,355	100.0	△ 0.5	19,037,675	100.0	△ 0.3
	歳 出	人 件 費	3,111,178	17.2	5.3	3,061,334	17.0
扶 助 費		4,072,701	22.5	2.4	4,287,905	23.9	5.3
補 助 費 等		998,533	5.5	44.4	749,647	4.2	△ 24.9
公 債 費		1,738,382	9.6	△ 4.4	1,799,523	10.0	3.5
普通建設事業費		2,004,513	11.1	△ 21.6	2,382,207	13.3	18.8
そ の 他		6,158,495	34.1	1.9	5,688,411	31.6	△ 7.6
合 計		18,083,802	100.0	0.2	17,969,027	100.0	△ 0.6
歳 入 歳 出 差 引		1,020,553	—	△ 12.3	1,068,648	—	4.7

(単位:千円)

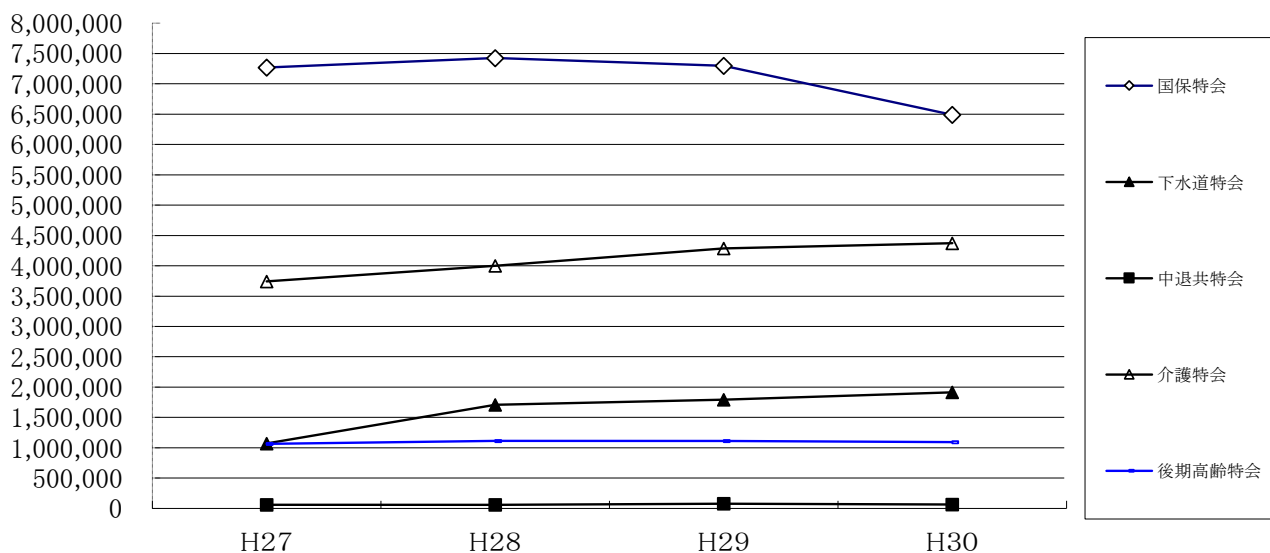
平成 29 年 度			平成 30 年 度			区 分
決 算 額	構 成 比	増 減 率	決 算 額	構 成 比	増 減 率	
7,763,376	40.6 %	2.8 %	7,811,413	40.6 %	0.6 %	市 税
151,757	0.8	0.0	153,370	0.8	1.1	自動車重量譲与税
61,910	0.3	△ 1.1	62,260	0.3	0.6	地方揮発油譲与税 (地方道路譲与税含)
889,903	4.6	5.2	999,610	5.2	12.3	地方消費税交付金
88,553	0.5	31.2	91,639	0.5	3.5	自動車取得税交付金
38,870	0.2	10.8	44,168	0.2	13.6	地方特例交付金
1,705,498	9.0	△ 3.2	1,576,434	8.2	△ 7.6	普通交付税
273,970	1.4	△ 2.7	264,752	1.4	△ 3.4	特別交付税
2,391,766	12.5	△ 0.4	2,281,579	11.8	△ 4.6	国庫支出金
1,121,857	5.9	△ 6.4	1,127,185	5.9	0.5	県支出金
1,782,420	9.3	△ 2.0	1,542,466	8.0	△ 13.5	市 債
2,833,213	14.9	△ 0.9	3,262,278	17.1	15.1	そ の 他
19,103,093	100.0	0.3	19,217,154	100.0	0.6	合 計
3,064,564	17.0	0.1	3,052,840	17.0	△ 0.4	人 件 費
4,287,056	23.7	0.0	4,201,424	23.3	△ 2.0	扶 助 費
673,681	3.7	△ 10.1	690,675	3.8	2.5	補 助 費 等
1,917,075	10.6	6.5	1,964,343	10.9	2.5	公 債 費
2,142,855	11.9	△ 10.0	1,819,536	10.1	△ 15.1	普通建設事業費
5,985,957	33.1	5.2	6,289,702	34.9	5.1	そ の 他
18,071,188	100.0	0.6	18,018,520	100.0	△ 0.3	合 計
1,031,905	—	△ 3.4	1,198,634	—	16.2	歳入歳出差引

羽生市特別会計決算の推移

区 分		平成 27 年 度			平成
		収入済額 支出済額	前年対比	指 数	収入済額 支出済額
国民健康保険特別会計	収入	7,266,583	11.9 %	100.0	7,425,404
	支出	6,699,747	16.4	100.0	6,550,134
下水道事業特別会計	収入	1,071,288	△ 5.3	100.0	1,709,064
	支出	1,024,476	△ 5.4	100.0	1,685,826
中小企業従業員退職金等共済事業特別会計	収入	61,189	△ 0.7	100.0	59,195
	支出	59,034	△ 0.9	100.0	56,980
住宅資金貸付事業特別会計	収入	15,641	18.0	100.0	8,716
	支出	8,662	△ 10.7	100.0	5,345
介護保険特別会計	収入	3,742,919	4.9	100.0	4,001,544
	支出	3,642,389	3.1	100.0	3,865,087
後期高齢者医療特別会計	収入	1,064,266	6.1	100.0	1,113,696
	支出	953,612	4.1	100.0	1,030,009
合 計	収入	13,221,886	7.8	100.0	14,317,619
	支出	12,387,920	9.1	100.0	13,193,381

* 指数：平成27年度の収入済額及び支出済額を100とした場合の各年度のそれぞれの数値

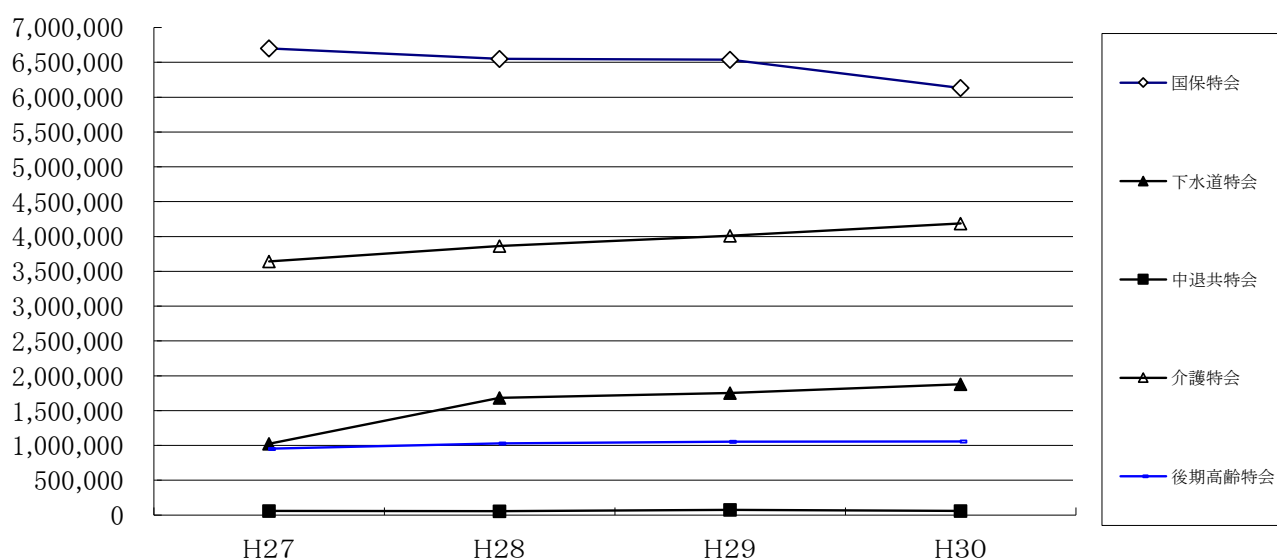
【主な特別会計の歳入決算の推移】



(単位:千円)

28年度		平成29年度			平成30年度		
前年対比	指数	収入済額 支出済額	前年対比	指数	収入済額 支出済額	前年対比	指数
2.2 %	102.2	7,297,435	△ 1.7 %	100.4	6,489,193	△ 11.1 %	89.3
△ 2.2	97.8	6,538,489	△ 0.2	97.6	6,131,707	△ 6.2	91.5
59.5	159.5	1,792,786	4.9	167.3	1,913,647	6.7	178.6
64.6	164.6	1,752,687	4.0	171.1	1,879,007	7.2	183.4
△ 3.3	96.7	77,606	31.1	126.8	64,411	△ 17.0	105.3
△ 3.5	96.5	75,365	32.3	127.7	62,126	△ 17.6	105.2
△ 44.3	55.7	5,916	△ 32.1	37.8	5,388	△ 8.9	34.4
△ 38.3	61.7	2,341	△ 56.2	27.0	2,343	0.1	27.0
6.9	106.9	4,284,563	7.1	114.5	4,372,707	2.1	116.8
6.1	106.1	4,009,658	3.7	110.1	4,187,672	4.4	115.0
4.6	104.6	1,110,201	△ 0.3	104.3	1,091,884	△ 1.6	102.6
8.0	108.0	1,055,389	2.5	110.7	1,057,659	0.2	110.9
8.3	108.3	14,568,507	1.8	110.2	13,937,230	△ 4.3	105.4
6.5	106.5	13,433,929	1.8	108.4	13,320,514	△ 0.8	107.5

【主な特別会計の歳出決算の推移】



一 般 会 計 決 算 に 係 る 主 な 増 減 理 由 【 歳 入 】

区 分	平成30年度		平成29年度		比較増減		主 な 増 減 理 由
	決算額 千円	構成比 %	決算額 千円	構成比 %	増減額 千円	増減比 %	
市 税	7,811,413	40.6	7,763,376	40.6	48,037	0.6	・個人市民税 50,635増 ・法人市民税 40,131増 ・固定資産税 29,387減
地 方 譲 与 税	215,630	1.1	213,667	1.1	1,963	0.9	・自動車重量譲与税 1,613増
各 種 交 付 金	1,159,134	6.1	1,063,672	5.5	95,462	9.0	・地方消費税交付金 109,707増 ・株式等譲渡所得割交付金 11,104減
地方特例交付金	44,168	0.2	38,870	0.2	5,298	13.6	・地方特例交付金 5,298増
地 方 交 付 税	1,841,186	9.6	1,979,468	10.4	△ 138,282	△ 7.0	・普通交付税 129,064減 ・特別交付税 9,218減
使用料・手数料	169,945	0.9	171,421	0.9	△ 1,476	△ 0.9	・市営住宅家賃 670減
国 庫 支 出 金	2,281,579	11.8	2,391,766	12.5	△ 110,187	△ 4.6	・経済対策臨時福祉給付事業費補助金 134,178皆減
県 支 出 金	1,127,185	5.9	1,121,857	5.9	5,328	0.5	・障がい者自立支援給付費負担金 30,135増 ・衆議院議員選挙費委託金 25,139皆減
繰 入 金	1,115,885	5.8	609,311	3.2	506,574	83.1	・国民健康保険特別会計繰入金 400,000皆増
市 債	1,542,466	8.0	1,782,420	9.3	△ 239,954	△ 13.5	・西中学校校舎3号館大規模改造事業債 114,100皆減 ・臨時財政対策債 24,654減
諸 収 入	645,852	3.4	718,377	3.8	△ 72,525	△ 10.1	・交差点改良事業協力金 72,152皆減
そ の 他	1,262,711	6.6	1,248,888	6.6	13,823	1.1	・土地売却収入 41,756増 ・一般会計純繰越金 19,864減 ・ふるさと応援寄附金 2,794減
歳 入 合 計	19,217,154	100.0	19,103,093	100.0	114,061	0.6	

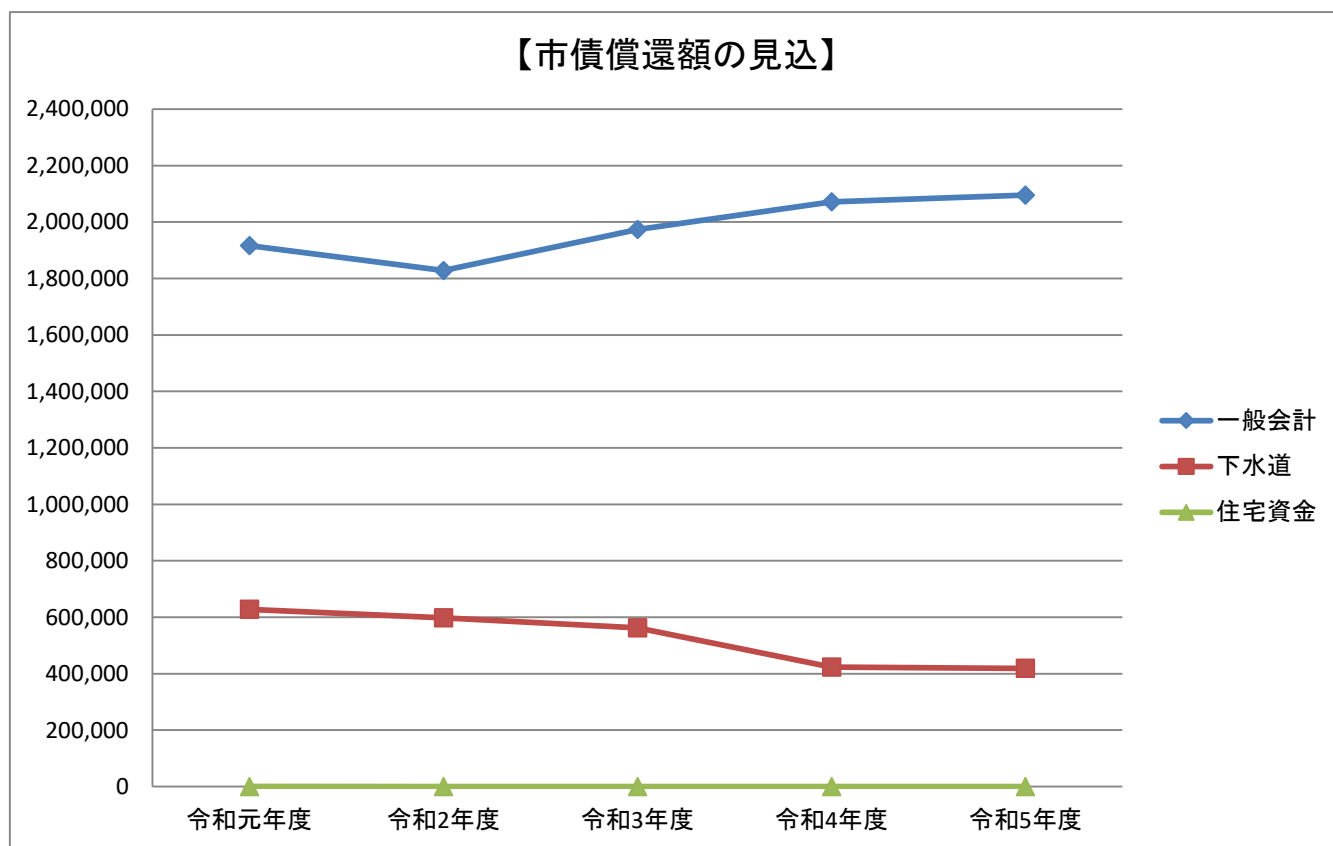
*各種交付金：利子割交付金、配当割交付金、株式等譲渡所得割交付金、地方消費税交付金、自動車取得税交付金、交通安全対策特別交付金の合計額

一般会計決算に係る主な増減理由【歳出】

区 分	平成30年度		平成29年度		比較増減		主 な 増 減 理 由
	決算額 千円	構成比 %	決算額 千円	構成比 %	増減額 千円	増減比 %	
議 会 費	166,818	0.9	167,287	0.9	△ 469	△ 0.3	・共済給付費負担金 958減 ・筆耕翻訳料 1,333皆減 ・印刷製本費 1,269減 ・会議録調製等業務委託料 3,035皆増
総 務 費	2,364,536	13.1	2,115,133	11.7	249,403	11.8	・財政調整基金元金積立金 300,500増 ・退職手当負担金 38,557減 ・電算機器貸借料 24,788減
民 生 費	6,489,123	36.0	6,599,535	36.5	△ 110,412	△ 1.7	・臨時福祉給付金 127,875皆減 ・国民健康保険特別会計繰出金 30,795減 ・後期高齢者医療特別会計繰出金 37,147増
衛 生 費	1,551,087	8.6	1,494,754	8.3	56,333	3.8	・一般廃棄物処理施設整備基金元金積立金 50,000増 ・健康管理システム導入業務委託料 10,876増
労 働 費	103,034	0.6	111,665	0.6	△ 8,631	△ 7.7	・産業労働者住宅資金預託金 10,000減
農 業 費	339,080	1.9	363,846	2.0	△ 24,766	△ 6.8	・ほ場整備事業負担金 46,018減 ・機構集積協力金交付事業費補助金 16,130増
商 工 費	319,703	1.8	320,484	1.8	△ 781	△ 0.2	・市民プラザ修繕料 3,948減 ・市民プラザ庁用器具費 2,001増
土 木 費	2,197,854	12.2	2,353,060	13.0	△ 155,206	△ 6.6	・岩瀬土地地区画整理組合補助金 290,040減 ・交差点改良等工事請負費 143,910減 ・羽生病院新病院建設用地取得費補助金 300,000皆増
消 防 費	868,027	4.8	815,181	4.5	52,846	6.5	・水害対策等工事請負費 70,200皆増
教 育 費	1,654,915	9.2	1,813,168	10.1	△ 158,253	△ 8.7	・西中学校校舎3号館大規模改造工事請負費 150,909皆減 ・手子林小学校屋内運動場改修工事請負費 42,104皆減
公 債 費	1,964,343	10.9	1,917,075	10.6	47,268	2.5	・償還元金 68,128増 ・償還利子 20,860減
諸 支 出 金	0	0.0	0	0.0	0	—	
歳 出 合 計	18,018,520	100.0	18,071,188	100.0	△ 52,668	△ 0.3	

平成30年度末をベースとした市債償還予定年次表

会 計	平成30年度末 現在高	令 和 元 年 度			令 和 2 年 度		
		元 金	利 子	合 計	元 金	利 子	合 計
一 般 会 計	18,253,098	1,820,435	96,307	1,916,742	1,739,779	88,503	1,828,282
下水道事業特別会計	6,150,929	531,141	96,440	627,581	515,932	82,157	598,089
住宅資金貸付事業 特 別 会 計	330	330	10	340	0	0	0
合 計	24,404,357	2,351,906	192,757	2,544,663	2,255,711	170,660	2,426,371



(単位:千円)

令和3年度			令和4年度			令和5年度		
元金	利子	合計	元金	利子	合計	元金	利子	合計
1,884,219	88,684	1,972,903	1,981,517	89,885	2,071,402	2,003,158	92,216	2,095,374
490,394	71,573	561,967	361,266	62,155	423,421	365,022	53,382	418,404
0	0	0	0	0	0	0	0	0
2,374,613	160,257	2,534,870	2,342,783	152,040	2,494,823	2,368,180	145,598	2,513,778

一般会計歳出決算の主な不用額調(平成30年度)

款	項	目	節	不用額	主な理由	
議会費	議会費	議会費	9	2,507,938	委員会による行政視察費用が見込みより少額だったことによる残	
総務費	総務管理費	一般管理費	3	1,855,525	諸手当が見込みより少なかったことによる職員手当の残	
			4	3,741,549	臨時職員が見込みより少なかったことによる社会保険料の残	
			7	10,789,230	臨時職員が見込みより少なかったことによる賃金の残	
			19	1,093,370	研修負担金が見込みより少なかったことによる残	
		文書広報費	13	1,759,821	広報はにゅう印刷業務委託料の入札による執行残	
		財産管理費	11	3,626,984	電気料及び修繕料が見込みより少なかったことによる残	
			15	2,731,188	緊急工事が見込みより少なかったことによる工事請負費の残	
		企画費	8	1,133,041	ふるさと応援寄附が見込みよりも少額だったことによる返礼品費の残	
			12	4,105,136	新設の回線料が見込みよりも少額だったことによる電話料の残	
			13	3,339,030	マイナンバー制度等に係るシステム改修費の執行残	
			25	1,228,856	ふるさと応援寄附が見込みよりも少額だったことによる基金積立金の残	
		コミュニティ費	19	1,695,000	自治総合センターのコミュニティ助成事業補助金申請が1件不採択になったことによる残	
		都市交流費	9	1,005,170	ミルプレー市への旅費が見込みより少なかったことによる残	
	徴税費	税務総務費	3	1,924,839	諸手当が見込みより少なかったことによる職員手当の残	
			11	2,528,796	在庫調整(封筒・台帳)による印刷製本費の残	
			13	5,666,014	給報等の入力処理件数の見込減、処理単価の減等による残	
		23	4,938,526	法人市民税の予定納税額と確定額の差が少なかったことによる税収入払戻金の残		
	戸籍住民基本台帳費	19	6,798,964	マイナンバーカードの申請交付件数が見込みより少なかったことによる関連事務委任に係る交付金等の残		
	選挙費	県議会議員選挙費	12	1,525,166	無投票だったことによる郵便料の残	
			市長選挙費	1	1,419,500	無投票だったことによる日額報酬の残
				3	7,251,236	無投票だったことによる時間外勤務手当の残
				11	1,392,037	無投票だったことによる消耗品費及び印刷製本費の残
				12	1,605,552	無投票だったことによる郵便料の残
19				5,039,850	無投票だったことによる選挙公営負担金の残	
羽生領島中領用排水路土地改良区総代選挙費		19	1,909,558	無投票だったことによる加須市及び久喜市への選挙執行経費負担金の残		
民生費	社会福祉費	社会福祉総務費	19	1,604,273	在宅重症心身障がい児の家族に対するレスパイトケア事業の利用者がいなかったこと等による補助金の残	
			20	55,254,127	障がい福祉サービスの利用者数及び利用日数が見込みより少なかったことによる残	
		老人福祉費	20	7,722,675	老人措置費対象者数が見込みより少なかったことによる残	
			21	1,200,000	老人居室整備資金貸付金未利用による残	
	児童福祉費	児童福祉総務費	19	4,481,240	延長保育事業、障がい児(重度児)保育事業において該当児童数が見込みより少なかったことによる残	
			20	4,193,137	子ども医療費が見込みより少額だったことによる助成費の残	
		児童措置費	20	24,537,351	支給対象児童数が見込みより少なかったことによる児童手当の残	
	生活保護費	生活保護総務費	3	1,196,571	諸手当が見込みより少なかったことによる職員手当の残	
		生活保護費	20	44,518,911	医療扶助費が見込みより少なかったことによる残	
	衛生費	保健衛生費	保健衛生総務費	19	1,690,660	不妊治療費助成金が見込みより少なかったことによる残
予防費			13	16,328,585	インフルエンザ予防接種委託料が見込みより少なかったことによる残	
環境衛生費			11	2,977,097	太陽光発電設備の修繕が見込みより少なかったことによる残	
		19	4,108,000	住宅用太陽光発電装置設置補助金等の申請件数が見込みより少なかったことによる残		
清掃費		じん芥処理費	11	1,944,165	清掃センター使用車両等の修繕料及び電気料が見込みより少なかったことによる残	
			13	24,829,124	不燃物埋立処分等委託料等の処分量が見込みより少なかったことによる残	
		し尿処理費	13	4,344,067	汚泥収集・運搬及び処分委託料の処分量が見込みより少なかったことによる残	
	19		1,067,949	合併処理浄化槽設置補助金の申請件数が見込みより少なかったことによる残		

款	項	目	節	不用額	主な理由
農業費	農業費	農業総務費	3	2,459,203	諸手当が見込みより少なかったことによる職員手当の残
		農業振興費	19	7,101,463	給付対象者の所得増加に伴う青年就農給付金の減額による残
		農地費	19	9,105,002	国補助事業を活用できたことにより、農業基盤整備促進事業費補助金(市単独費)の対象事業がなくなったことによる残
商工費	商工費	商工総務費	3	1,620,802	諸手当が見込みより少なかったことによる職員手当の残
		商工振興費	19	7,345,113	創業支援事業費補助金及び住宅改修補助金の申請件数が見込みより少なかったことによる残
		市民プラザ費	11	2,997,082	電気料単価が見込みより下がったことによる残
			13	1,156,553	市民プラザの臨時清掃業務の未執行による残
土木費	土木管理費	土木総務費	3	1,046,718	諸手当が見込みより少なかったことによる職員手当の残
			13	1,665,123	道路台帳補正業務の入札による執行残、建築後退用地測量等業務が見込みより少なかったことによる委託料の残
	道路橋りょう費	道路維持費	11	1,640,877	道路照明灯の電気料と交通安全施設の修繕が見込みより少なかったことによる残
			16	1,604,296	補修用材料の使用量、材料支給量が見込みより少なかったことによる残
		道路新設改良費	13	13,446,183	見込んでいた工事設計等の一部未実施及び工事設計等委託業務の入札による執行残
			15	5,405,271	道路工事の入札による執行残
			19	24,000,000	埼玉県中川改修事業に伴う橋梁架換え工事未発注のための負担未実施による残
			22	5,208,987	電柱移転補償が見込みより少なかったことによる残
	住宅費	住宅管理費	15	1,400,000	市営住宅南羽生団地受水槽等改修工事に係る入札執行残
	消防費	消防費	常備消防費	3	3,091,498
4				1,071,720	共済組合負担金の残
11				1,511,248	燃料使用量が見込みより少なかったことなどによる残
9				1,690,000	費用弁償の残
防災費			11	1,868,827	排水ポンプ車の燃料及び排水機場の電気代が見込みより少なかったことによる残
			13	4,109,160	設計委託業務の入札による執行残及び除雪作業の未実施による残
			15	1,068,200	水害対策工事の入札による執行残
			19	2,258,500	自主防災組織育成補助金及び止水板設置補助金の申請件数が見込みより少なかったことによる残
			21	5,000,000	浸水住宅改善資金の未利用による残
			教育費	教育総務費	事務局費
21	2,000,000	前期・後期とも入学準備貸付制度の申請がなかったことによる残			
小学校費	学校管理費	11		1,305,539	水道使用量が見込みより少なかったことによる残
		13		1,425,404	空調機清掃及び点検業務の入札による執行残
		14		1,319,231	下水道使用量が見込みより少なかったことによる残
	教育振興費	7		2,895,620	市費発令教員の人数が見込みより少なかった事による賃金の執行残
		14		1,282,472	見積時に予定していたソフトを精査し、導入したことによる残額
		20		4,742,837	就学援助費の支給対象者数が見込みより少なかったことによる残
中学校費	教育振興費	20		5,156,216	就学援助費の支給対象者数が見込みより少なかったことによる残
社会教育費	社会教育総務費	1		1,249,000	社会教育指導員減員による残
保健体育費	保健体育施設費	11		3,187,706	水道使用量及び電気使用量が見込みより少なかったことによる残
		13		1,979,921	中央公園運動施設管理業務の入札による執行残及び中央公園芝生管理業務が見込みより少なかったことによる残
		14		1,083,110	下水道使用量が見込みより少なかったことによる残
		13	2,097,101	調理業務等の入札差金による執行残	
公債費	公債費	利子	23	3,368,117	新規借入分、利率見直し分の利率が見込みより低かったことによる残
予備費	予備費	予備費	30	9,850,811	予備費の充用残

消費税増税に伴う地方消費税交付金引上げ分が充てられた社会保障経費(平成30年度)

●歳入

地方消費税交付金引上げ分 **393,785 千円**
 (地方消費税交付金総額 999,610 千円)

●歳出

社会保障経費に係る一般財源 **3,054,162 千円**
 (社会保障経費総額 6,344,880 千円)

全額社会保障経費に充当

社会保障経費一覧

(単位:千円)

事業名	事業費	財源内訳					
		特定財源			一般財源		
		国県支出金	市債	その他	地方消費税交付金引上げ分	その他	
社会福祉	自立支援給付費等事業	1,076,671	842,768	0	115	35,812	197,976
	子育て支援事業	193,176	33,670	0	901	24,296	134,309
	保育所措置関係経費	760,503	420,400	0	82,363	39,481	218,259
	児童手当等関係経費	980,878	733,099	0	466	37,884	209,429
	生活保護費	791,220	581,630	0	7,939	30,889	170,762
	その他社会福祉関係経費	763,263	197,292	0	113,556	0	452,415
	小計	4,565,711	2,808,859	0	205,340	168,362	1,383,150
社会保険	国民健康保険事業	347,052	167,191	0	0	27,552	152,309
	介護保険事業	571,291	6,125	0	0	86,574	478,592
	後期高齢者医療事業	600,276	89,265	0	0	78,278	432,733
	その他社会保険関係経費	2,151	1,750	0	0	0	401
	小計	1,520,770	264,331	0	0	192,404	1,064,035
保健衛生	予防事業	144,452	332	0	1,799	21,801	120,520
	健康診査事業	80,207	5,020	0	1,956	11,218	62,013
	その他保健衛生関係経費	33,740	3,064	0	17	0	30,659
	小計	258,399	8,416	0	3,772	33,019	213,192
合計	6,344,880	3,081,606	0	209,112	393,785	2,660,377	