

男女共同参画情報紙

2006. 12. 1

7号



いきいき羽生。夢みる羽生。

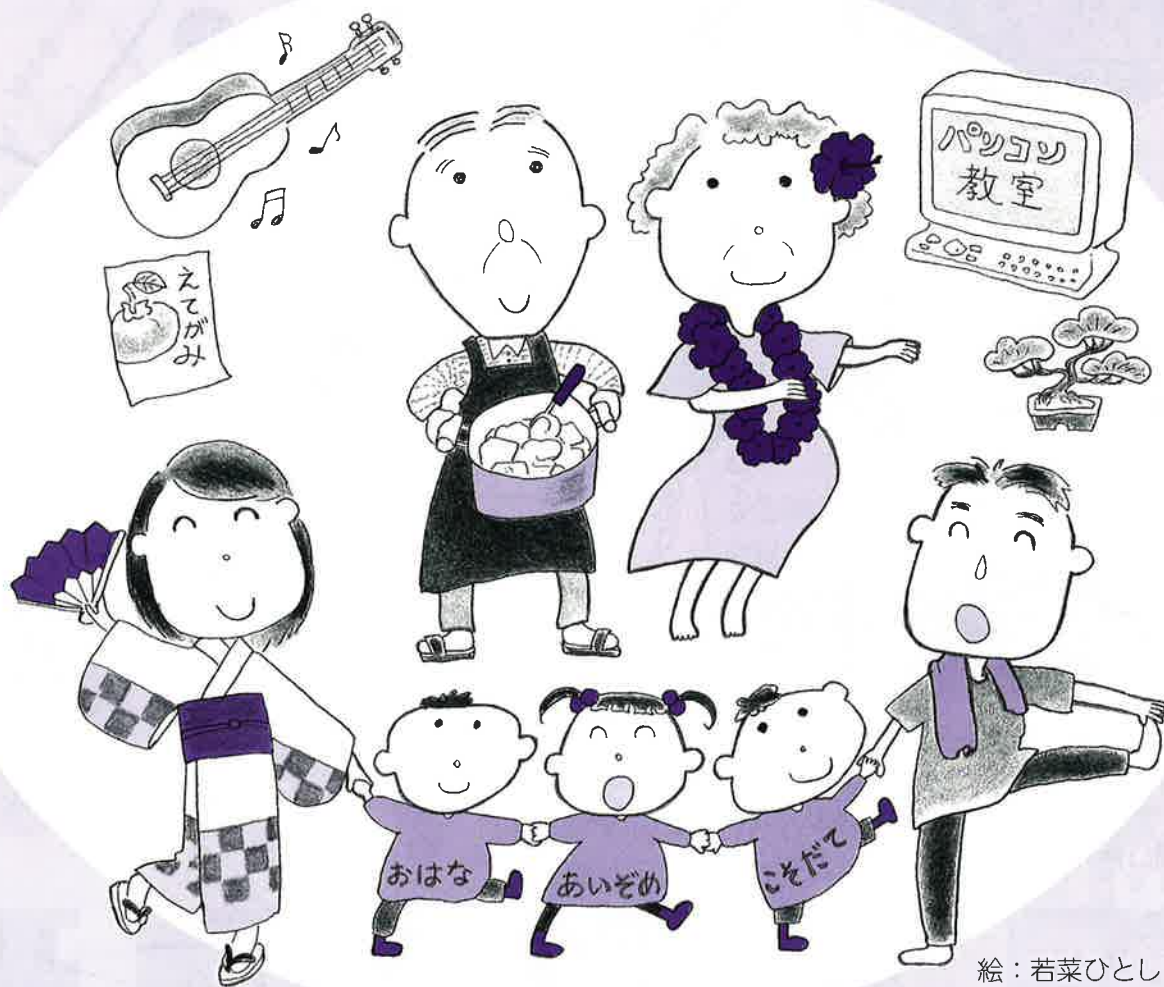
みらい

ひとひと 女と男 ともに輝く社会をめざして

特集

パープル羽生って こんなところ

— まってます あなたを!! —



絵：若菜ひとし・きよこ

男女共同参画情報紙「みらい」に寄せて

羽生市長 河田 晃明

男女共同参画社会は、個人同士も、家庭も、企業も、社会も、様々な局面において男女が対等な社会です。男女が同じスタートラインに立って、共に尊敬の念を持ちながら競い合い、補い合い、そして双方が個性や能力を発揮し、夢や希望を実現していくことが、男女共同参画の考えです。

この「みらい」からの発信がきっかけとなって、それぞれの夢を実現していくことを期待します。



おれがま
やっ
み
たい
もの
は…

学 習

パープル羽生では、子育て支援・再就職支援・家庭支援・健康支援を行っています。募集は4月・8月に広報へ掲載します。

講座を受講して資格をとったり、体操・料理の基本など生活に役立つことを学びませんか？（託児保育付）



ちびっこ広場



パソコン講座



料理講座

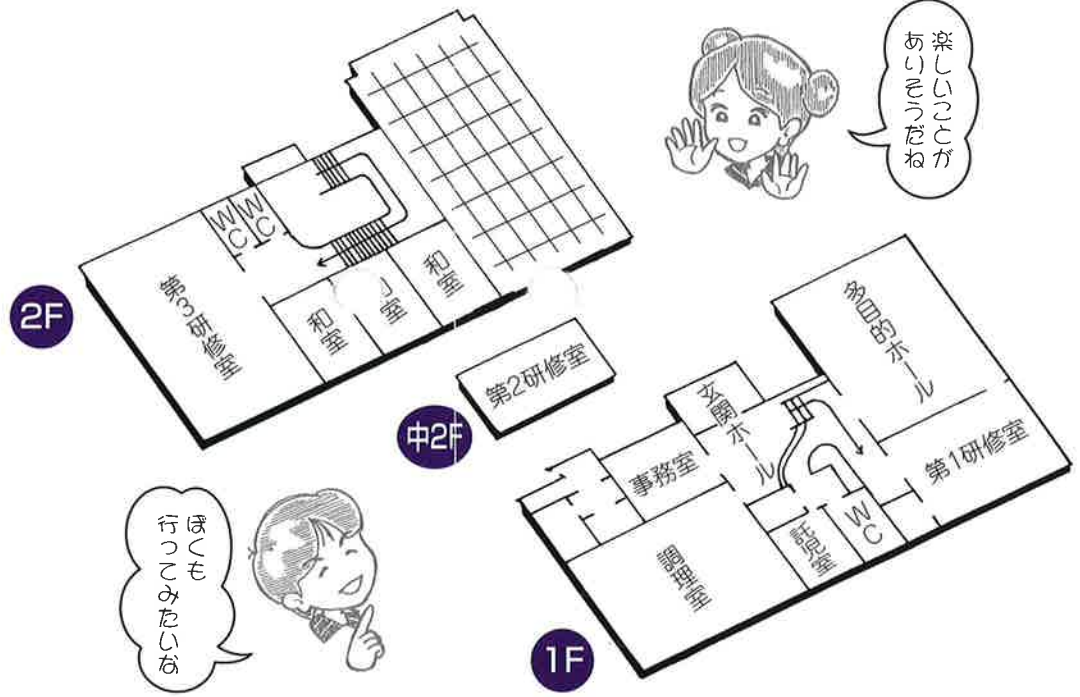


ヨガ講座

パール羽生 充実させよう わたしの人生

ともに生きよう
あなたとわたし

男女が平等な立場で社会のあらゆる分野に参画し、共に責任を担う「男女共同参画社会」実現のための活動拠点です。



楽しいここが
あいさつだね



ほくも
行ってみたいな



わしもなつメロ
弾いてみたい
もんじゃ

相 談

生き方、家族のこと、パートナーのこと、からだのこと、法律に関すること…どんなささいなことでも結構です。専門のカウンセラーによる相談事業を行っています。ひとりで悩まないでお気軽にご相談ください。秘密厳守・無料です。

毎月 第2・4水曜日 正午～午後4時
電話予約 561-1681
(相談室専用 563-5272)

情 報

玄関ホールに行政・男女共同参画・ハローワーク求人等情報コーナーを設置しております。いつでも自由に閲覧することができます。今後、より多くの情報を集め充実していきます。

交 流

各種サークル活動が活発に行われています。自分の生活を豊かにするために一緒に活動してみませんか。サークル情報、見学希望の方はパープル羽生までお問い合わせください。

おまは
あしは
かほら
はじめ
から
よう



パープル羽生は、男女がともに考え、語りあう、あたたかい交流の場です。どうぞお気軽にご利用ください。

利用時間 午前9時～午後9時30分
休館日 毎週火曜日・祝祭日
年末年始(12/28～1/4)
電 話 561-1681
F A X 562-1889



柔道



茶道



生け花



書道



民謡



ウクレレ



フラダンス

利用者の声



ほのぼのとした温かい環境での交流の場として、市内全域から人が集い、様々な生涯学習にいそしんでおります。私も書道サークルを通して学習、そして仲間との交流を楽しんでいます。

健康で心豊かな充実した生活を営めるよう、皆様もサークル活動に参加してみませんか！

静かな住宅地に建っている「パープル羽生」。月3回私たちは、ウクレレの練習をしています。メンバー全員が、主婦なので、忙しい日々の生活の中で、ほっとできるひとときです。

どうしても練習不足なので、思うように上達しませんが“継続は力なり”を心に秘めて続けてきました。音楽好き人間が楽しいひとときを「パープル羽生」で、過ごせるなんてとっても幸福なことだと思っています。



ここでご紹介したサークルはごく一部です。各サークル活動の様子はパープル羽生玄関ホール内に掲示してあります。どうぞご自由にご覧ください。

カット：瀬田さおり

みらい掲示板

男女共同参画セミナー 多様な生き方に学ぶ

羽生市には、各方面で活躍されている方々がたくさんいます。そこで、男女共同参画セミナーではこのような方々を順次お招きし、お話していただくことを計画しました。今、まさに輝いている方の生き方・仕事振りをみなさんと一緒に学びませんか。また、あわせて、このセミナーで取り上げていただきたいと思う方がいらしたら、是非ご推薦ください。



きらめく人シリーズ 第1回

♪ どこかに 故郷の香りを受けて 入る列車の懐かしさ ♪

昭和39年に大ヒットした「あゝ 上野駅」、この唄はみなさん、どこかで耳にしたことがあるでしょう。望郷の想いを秘めたこの名曲、集団就職全盛の頃上野駅は東北線の終着・始発駅でした。この詞を関口さんほどのような心境で綴られたのでしょうか。そして現在はどんな唄を作られているのでしょうか…お聞きしたいですね。

- 日 時 平成19年3月3日(土) 午後2時から4時
- 会 場 パープル羽生 第3研修室
- 講 師 作詞家 関口 義明氏
- 演 題 「あゝ 上野駅」から「お母さん」まで ー私の作詞人生ー
- 定 員 80名
- 申し込み 2月末日までにパープル羽生へ。電話 (561)1681 (託児有り)

パープルふれあい広場のご利用を

パープル羽生では、たくさんの方々がふれあう場として、パープルふれあい広場を企画してみました。日頃は聴けないさまざまなジャンルの音楽を聴き、みんなで楽しく歌うことにより多くの方とふれあってみませんか。また、音楽以外の出し物も順次取り入れていきます。このふれあい広場に出てくださいる方(グループでも個人でも)をお待ちしております。

- 日 時 毎月第2日曜日 午後1時～3時(出入り自由)
- 会 場 パープル羽生 多目的ホール

いつしょに「みらい」を

くべりましょつ。

編集委員・

カメラマンを急募!

「みらい」は、市民の編集委員と行政とによって企画・編集される広報紙です。年一回の発行で、編集会議は原則的に月一回。ボランティアで協力していただける方をお待ちしています。

対 象 市内在住の20歳以上の方
人 員 若干名

応募方法 1月末日までに直接または電話でパープル羽生へ

問合せ パープル羽生

☎(561)1681

編集後記

「男女共同参画社会」実現のための活動拠点、パープル羽生。ここでの活動の様子等を紹介しました。パープル羽生を身近なものとしてもっともっと利用していただきたいと思えます。

「みらい掲示板」には話し合いを重ねた二つの新企画を紹介いたしました。たくさんの方々の参加をお待ちしています。

編集委員一同