



「学びは未来の扉を開く鍵」

～スクールプランに示す5つの柱～

校長 駒宮 恵美子

新緑がまぶしい季節となりました。

保護者、地域の皆様には毎日の健康管理や交通安全指導等、御協力いただきありがとうございます。

令和8年度が始まって約1か月が経ち、入学したての1年生も、それぞれ進級した上級生も少しずつ新しい環境に慣れ、授業中や諸活動に真剣に取り組む姿が見られます。

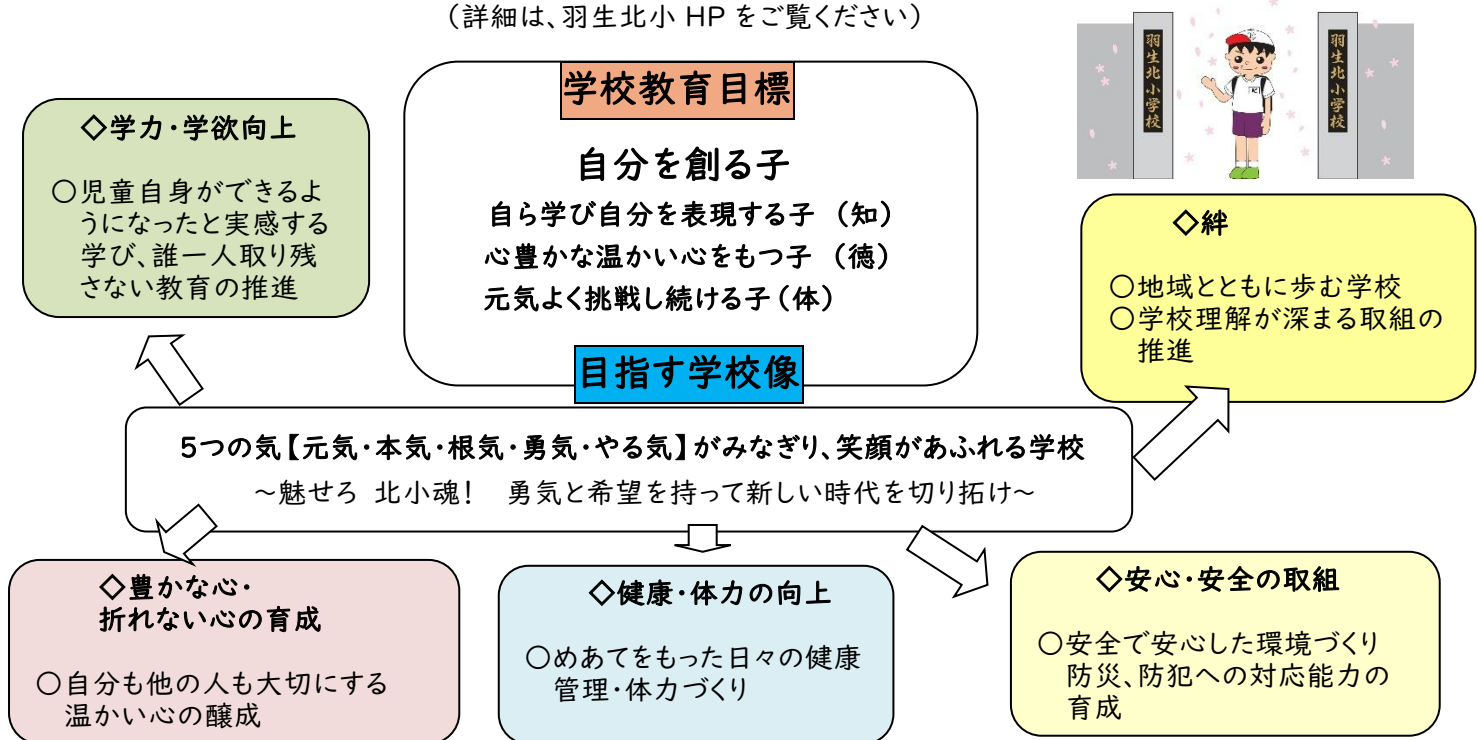
特に1年生は上級生のお兄さんやお姉さんに教えてもらいながら、給食準備や清掃も自分たちでできることがどんどん増えてきています。たくさんの学びと経験は子供たちの未来へ通じるものと考えます。

教わりながら、そして時には失敗をしながらも成長していくその姿は輝いています。

2026 羽生北小 学校経営方針の柱

今年度の学校グランドデザインから学校経営方針を抜粋しました。

(詳細は、羽生北小 HP をご覧ください)



研究課題 自ら学びに向かい「自分でできる!」を実感する児童の育成
～主体的・対話的で深い学びの実現を目指した算数科の授業づくりを通して～

保護者・地域・学校運営協議会・民生委員・民生児童委員・各自治会・小小連携・小中連携

5月の主な行事予定

日	曜日	予定
1	金	ハートフルデー
2	土	ハートフルデー
3	日	憲法記念日 ハートフルデー
4	月	みどりの日
5	火	こどもの日
6	水	振替休日
7	木	歯科健診(6年・5-2) クラブ
8	金	眼科検診(1年間診票による対象者)
9	土	
10	日	
11	月	内科検診(1年・ゆり・5-1) 教育実習(~6月5日まで)
12	火	県学調(4~6年)
13	水	昼:フレンド会(1年生を迎える会)
14	木	クラブ
15	金	2年遠足(東武動物公園)
16	土	
17	日	
18	月	尿検査(二次) 内科検診(4年・2-1)
19	火	
20	水	昼:フレンド会
21	木	5時間授業
22	金	授業参観・PTA 総会・学級懇談会
23	土	
24	日	
25	月	尿検査(二次・忘れ) 5時間授業
26	火	合同学習会(ゆりの木1~5)
27	水	
28	木	歯科健診(1年・ゆり) 委員会
29	金	交通安全教室(3・4年)
30	土	
31	日	