



みなみっ子

平成30年度 第1号 平成30年 4月 9日 (月)
羽生市立羽生南小学校 電話 562-1901



ご入学・ご進級おめでとうございます！新年度がスタートしました！

本年度より、羽生市立南中学校から参りました校長の遠井でございます。これから羽生南小学校の子供たちのよりよい成長のために、保護者の皆様・地域の皆様と手を携えて、教職員一同「チーム南小学校」で取り組んで参りますので、どうぞよろしくお願い申し上げます。

さて、春爛漫のよき日に、入学した43名のみなさん、ご入学おめでとうございます。ようこそ羽生南小学校へ。また、2年生から6年生のみなさん、進級おめでとうございます。

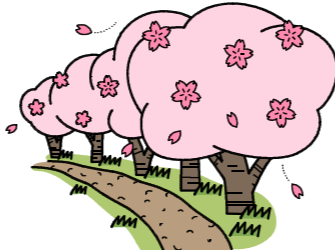


今年は3月末から暖かい日が続いたため、例年より桜の開花が早く、すでに木々の芽吹きが見られ、すっかり春本番となっています。きっと、新入生のみなさんの入学と、2年生から6年生の進級を待ちきれなかったのでしょう。

そして、本校は新しく43名の新入生を迎え入れ、全校児童332名と教職員32名とで、平成30年度がスタートしました。今日から共に頑張っていきましょう。よろしくお願い申し上げます。

ところで、本校の学校教育目標は「地域とふれあい 人につくす」です。この学校教育目標の目指す子供たちの姿は、この羽生南小学校で6年間しっかり学び、人生としての学習の基礎を身に付け、中学校、高校、大学等と学び続け、その身につけた学習を武器に、将来、羽生市（社会）に貢献できる人材になっていくことをイメージしています。そのため様々な学習や、各種の体験的行事などは、学校と家庭・地域の協力をいただき推進していかなければ、よりよい豊かな

教育活動はできません。私たち教職員は、地域の多くの人たちのとの関わりを持たせる活動を通して、子供たちを確実に成長させていきます。保護者の皆様におかれましては、本年度も本校教育活動への、ご協力とご支援をお願いいたします。



《みなみちゃんから》



- ・朝の登校は、7時30分～40分をめやすに登校してください。
- ・朝の自主マラソンは、7時45分～7時55分に行います。万が一、事故があった場合に、7時45分よりも前では対応が難しいため、この時間帯に合わせて登校するようにお願いします。



平成30年度 職員の紹介

平成30年度は、下記の職員体制となります。保護者の皆様には、昨年度に引き続き、本校教育活動へのご理解とご協力をよろしく申し上げます。

担任	1組	2組
1年	伊藤 弥栄	臼井 遥
2年	福島 史織	齊藤由紀子
3年	塩田 美絵	小島 諒
4年	田荒井 悠	齊藤 貴司
5年	春日 智稀	五十嵐真理
6年	工藤 隆太	荒井 美穂
わかば学級	1組 斎藤 憲悟 2組 角田 彩 3組 山岸美恵子	

校長	遠井 久夫
教頭	矢野 渡
主幹	東川 修
通級指導	堀越 史子
教務	田沼 正子
教務	原 悦枝
教務	安部 絵吏
臨時職員	吉田 愛
養護教諭	染谷 勝代
事務主任	染谷 尚
産休	木村 里美
学習支援員	中村 貴子
児童介助員	吉田まさよ
児童介助員	田口 裕美
児童介助員	高橋真理亜
児童介助員	洪井 舞
AL T	リチャードペドリオ
キャラクター	みなみちゃん



主な行事予定

9日 (月)	始業式・入学式	19日 (木)	歯科健診 4年・6-1
10日 (火)	3時間授業後下校		避難訓練 尿検査
11日 (水)	給食開始 (2~6年)	20日 (金)	離任式
12日 (木)	県学力・学習状況調査 (4~6年) 1年給食開始	23日 (月)	歯科健診 2年・5-2
16日 (月)	対面式	24日 (火)	歯科健診 1年・6-2・わかば
	通学班編制・下校	26日 (木)	内科検診 1年・5-1・わかば
17日 (火)	全国学力・学習状況調査 (6年)	27日 (金)	内科検診 2年・6-1
18日 (水)	歯科健診 3年・5-1		交通安全教室
		29日 (日)	昭和の日
		30日 (月)	休日