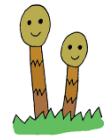


すくすく



羽生市立羽生南小学校
保健室4月号
R2. 4. 8

入学・進級おめでとうございます。51名の新生を迎え新学期がスタートしました。今年度も「地域とふれあい 人につくす」の学校教育目標のもと、保健室から、この「すくすく」をはじめ、いろいろな形で「健康」についてお知らせしていきます。また、新しい環境のなか、4月は学校行事も多く、自分でも気づかない疲れがたまってしまうかもしれません。この時期は早く寝るなどして、しっかり体を休ませてください。

光い輝く歯をめざして

羽生南小学校は、「日本一美しい歯」の伝統校です。毎日の取組が大きな成果につながります。デンタルミラーを使って毎日みがき残しがないようにがんばりましょう。羽生南小の全員が光り輝く健康な歯をめざしていきましょう！！



自己紹介

羽生南小3年目の養護教諭の染谷勝代です。みなさんが元気に過ごせるように応援します！

よろしくお願ひいたします。



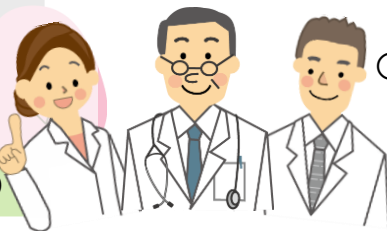
保健室のやくそく



- ① 保健室には必ず担任の先生に話してから来てください。
- ② 緊急のけがや病気以外は、なるべく休み時間に利用するようにしましょう。
- ③ 具合が悪くて休んでいる人もいますので、保健室では静かにしてください。

学校医の先生方を紹介します

学校医	柿沼 知義 先生	(柿沼クリニック)
学校医	渡辺 修 先生	(渡辺小児科内科医院)
歯科医	角田 裕史 先生	(角田歯科医院)
歯科医	増田 浩之 先生	(ヒガシヤ増田歯科医院)
眼科医	栗原 秀行 先生	(栗原眼科病院)
薬剤師	山口 雅晃 先生	(ファーコス薬局 つばめ)



健康診断が始まります!!

健康診断の結果について、治療や精密検査を必要とする児童に配布しています。(歯科健診の結果は全員に配布します。)用紙が届きましたら、早めに受診して治療をすませましょう。

4月の保健行事

保健行事は新型コロナウイルス感染の拡大防止の臨時休校のため5月以降になります。日程等は後日連絡します。

保健室からのお願い



保健に関するたくさんの書類を配布します。お手数ですが、ご協力をお願いいたします。(1年生には疾病・負傷のときの連絡票、保健調査票は配付済みです。)

- 疾病・負傷のときの連絡票・・・2・4・6年生は勤務先、携帯番号などの変更がありましたら修正ください。1・3・5年生は、新たに記入してください。
- 保健調査票・・・担任や養護教諭に知らせたいことを現在の学年欄にご記入ください。
*当てはまらないものはし印を記入します。
- 歯科事前調査票・・・歯科健診時に使用します。該当するものに○をつけてください。(保健調査票の裏面) 歯科医に相談等ありましたらご記入ください。
- 運動器保健調査票・・・内科検診時に使用します。当てはまるものに○をつけてください。
- 眼科検診事前調査票・・・眼科検診時に使用します。眼の状態について現在の学年欄(運動器保健調査票の裏面)にご記入してください。
- 結核に関する問診票・・・内科検診時に使用します。現在学年欄にご記入ください。
※1年生は初回記入欄にご記入ください。
- 学校心臓検診調査票・・・心電図検査時に使用します。記入漏れのないよう、押印も忘れずをお願いします。(1年生のみ)
- フッ化物洗口申込書・・・洗口の希望を記入していただき切り取って提出をお願いします。

※4月14日(火)までに提出してください。ご協力お願いいたします。