

すくすく



2. 6. 30
羽生南小
保健室

梅雨が終わると、いよいよ夏本番。さわやかな青空を見ると、外で思いきり遊びたくなりますね。でもこの時期に注意してほしいのが熱中症。しんどくなる前の「予防」が大切です。上手に対策しながら、元気に夏を過ごしたいですね。



7月の保健行事

- 1日(水) 眼科検診 1年生・該当児童
- 6日(月) 脊柱側弯症検査 5年生
(予備日10日(金)・西中)
- 10日(金) 尿検査二次 該当児童
(予備日17日(金))

* 歯科健診は9月に実施します。
* 心電図検査(1年生対象)は2学期以降に延期です。



7月の保健目標

- * あつさにまけないようにしよう
- * 家の人といっしょに歯をみがこう



身体計測平均

		しんちょう 身長 (cm)		たいじゅう 体重 (kg)	
		本校	県	本校	県
1年	男子	118.3	116.5	23.1	21.3
	女子	117.2	115.6	22.8	20.9
2年	男子	122.9	122.4	25.2	24.0
	女子	121.9	121.6	24.9	23.5
3年	男子	130.5	128.2	30.2	27.1
	女子	130.2	127.4	28.7	26.3
4年	男子	134.1	133.6	32.9	30.5
	女子	135.3	133.4	34.6	29.9
5年	男子	138.7	138.9	35.6	34.0
	女子	140.9	140.1	36.1	34.0
6年	男子	144.6	145.0	40.4	38.2
	女子	147.4	146.7	41.7	38.9

今月身長と体重の測定を行いました。自分の身長はどのくらいなのか、成長は個人差がありますが、参考にしてください。本校平均が県平均よりすべて高いのは、今年の測定が6月だった関係と思われます。

※県平均は、令和元年度学校保健統計調査より

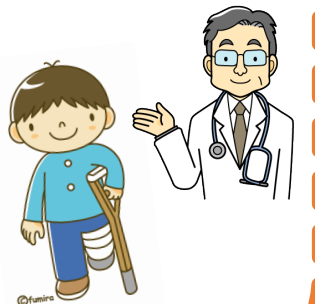
スポーツ振興センター災害共済給付金制度

羽生市ではスポーツ振興センター災害給付金制度に加入しております。これは、学校管理下(授業中・休み時間・登下校等)で発生したケガなどについて医療費が支給される制度です。(健康保険の適用される受診が対象です。)

医療機関での支払いの合計が1,500円以上(治療終了まで)になった場合対象となります。授業中などにケガ等をして医療機関を受診して治療を受けた場合は、お手続きですが担任までご連絡ください。

なお、登下校中は災害給付の対象になりますが、放課後に学校へ遊びにきてケガをした場合は対象外となりますので、ご理解いただきますよう、お願いいたします。

また、学校でのケガ等での医療受診の際は、羽生市の子ども医療費支給制度をご利用ならず、窓口払いでお願いいたします。



おしらせ 早期治療

健康診断が終わったものから結果を通知しています。治療や精密検査を必要とする児童に配布していますので、手紙が届きましたら、早めに受診し治療してください。また、治療終了後は、勧告書を速やかに提出してください。