

すくすく



3. 4. 28
羽生南小
保健室

新学期が始まって1ヶ月。そろそろなれてきましたか？お疲れ気味の人もいるかもしれませんね。「ちょっとだけ」と思って続けていることが、体調を崩す原因にもなる場合もあるので、生活リズムをもう一度見直してみましょう。学校教育目標である「地域とふれあい 人につくす」のもと、ゴールデンウィークも感染症予防をし、元気に過ごしましょう。

5月の保健目標



* 身のまわりを清潔にしよう

* 歯のうらがわもていねいにみがこう

ワンポイント歯みがき指導★歯の裏のみがき方



歯ブラシのかかと部分を使って、かきだすようにみがいてみましょう。



●の部分が、ハブラシのかかと。



←歯の裏のみぞ

歯の裏のみぞは、みがき忘れる子が多いよ。ワンタフトを使うときれいになるよ。



今年度はヘル歯チェックを学期に1回実施の予定です。歯みがきのみがき残しがないよう歯のすみずみまでみがきましょう。ワンタフトを参考にAをめざしてがんばりましょう。(ワンタフトは、3年生から使用します。)

5月の保健行事

6日(木) 内科検診	3年生・5-2
7日(金) 内科検診	4年生・6-2
31日(月) 心臓検診	1年生(予備日6/17・西中)
31日(月) 尿検査2次	該当児童

*視力・聴力再検査をクラスごとに、業間休みと昼休みを使って行っています。眼鏡を持っている人は眼鏡をして検査しますので、準備をお願いします。

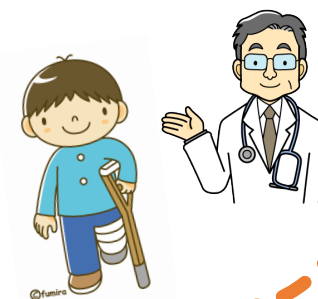
スポーツ振興センター災害共済給付金制度

羽生市ではスポーツ振興センター災害給付金制度に加入しております。これは、学校管理下(授業中・休み時間・登下校等)で発生したケガなどについて医療費が支給される制度です。

医療機関での支払いの合計が1,500円以上(治療終了まで)になった場合対象となります。授業中などにケガ等をして医療機関を受診して治療を受けた場合は、お手順ですが担任までご連絡ください。

なお、登下校中は災害給付の対象になりますが、放課後に学校へ遊びにきてケガをした場合等は対象外となります。ご理解いただきますよう、お願いいたします。

また、学校でのケガ等での医療受診の際は、羽生市の子ども医療費支給制度をご利用ならず、窓口払いでお願いいたします。



おしらせ 早期治療

健康診断が終わったものから定期健康診断の結果を通知しています。治療や精密検査を必要とする児童に配布していますので、手紙が届きましたら、早めに受診し治療してください。また、治療終了後は、報告書を速やかに提出してください。よろしく申し上げます。